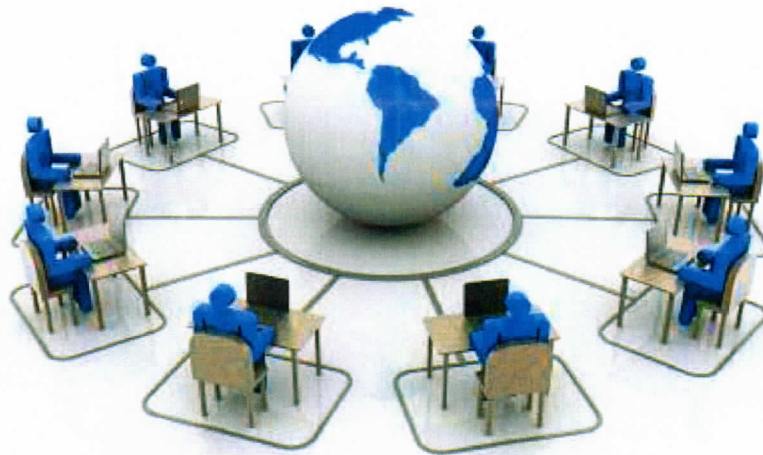




แผนปฏิบัติการ  
ประจำปีงบประมาณ ๒๕๖๒



กองกิจการนิสิต สำนักงานอธิการบดี  
มหาวิทยาลัยมหาจุฬาลงกรณราชวิทยาลัย

## สารบัญ

หน้า

คำนำ

สารบัญ

### บทที่ ๑ บทนำ

๑.๑	ชื่อส่วนงาน ที่ตั้ง และประวัติความเป็นมา	๑
๑.๒	ปรัชญา ปณิธาน วิสัยทัศน์และพันธกิจ	๒
๑.๓	โครงสร้างองค์กร และโครงสร้างการบริหาร	๓
๑.๔	รายชื่อผู้บริหาร และบุคลากรภายในส่วนงาน	๔
๑.๕	ข้อมูลพื้นฐานโดยย่อเกี่ยวกับงบประมาณ และอาคารสถานที่	๔
๑.๖	ความเชื่อมโยงในการจัดทำแผนปฏิบัติการกองกิจการนิสิต	๖
๑.๗	เอกลักษณ์มหาวิทยาลัย อัตลักษณ์มหาวิทยาลัยและอัตลักษณ์บัณฑิต	๙
๑.๘	วัตถุประสงค์ในการจัดทำแผนปฏิบัติการประจำปี	๙

### บทที่ ๒ แผนปฏิบัติการประจำปีงบประมาณ พ.ศ.๒๕๖๒

๒.๑	นโยบายการจัดทำแผนปฏิบัติการประจำปี ๒๕๖๒	๑๐
๒.๒	ความเชื่อมโยงกับแผนพัฒนามหาวิทยาลัย ระยะที่ ๑๒ (พ.ศ. ๒๕๖๐-๒๕๖๔)	๑๓
๒.๓	ตัวชี้วัดของแผนปฏิบัติการจัดโครงการและกิจกรรมประจำปีการศึกษา ๒๕๖๒	๑๔
๒.๔	ประเภทของโครงการ/กิจกรรม ประจำปีการศึกษา ๒๕๖๒	๒๕
๒.๕	แผนการใช้จ่ายงบประมาณรายจ่าย ประจำปี พ.ศ.๒๕๖๒	๒๖
๒.๖	งบประมาณรายงานตามยุทธศาสตร์มหาวิทยาลัย	๒๗
๒.๗	ปฏิทินการดำเนินงานและแผนการเบิกจ่าย	๒๘

### บทที่ ๓ การติดตามและประเมินแผนปฏิบัติการประจำปีงบประมาณ ๒๕๖๒

๓.๑	การจัดทำและปรับแผนปฏิบัติการประจำปี ๒๕๖๒	๓๑
๓.๒	การติดตามและประเมินผล	๓๒

### ภาคผนวก

	คำสั่งแต่งตั้งคณะกรรมการจัดทำแผนปฏิบัติการ ประจำปีงบประมาณ ๖๒	๓๓
--	---	----

## คำนำ

กองกิจการนิสิต สำนักงานอธิการบดี มีอำนาจหน้าที่และความรับผิดชอบเกี่ยวกับงานส่งเสริมกิจการนิสิต งานติดตามประเมินผลการปฏิบัติศาสนกิจและปฏิบัติงานบริการสังคมของนิสิต งานสวัสดิการนิสิต งานบริการหอพักนิสิต งานประสานงานพระธรรมจาริก งานบรรพชาและอบรมเยาวชนภาคฤดูร้อน และปฏิบัติงานอื่นที่เกี่ยวข้องหรือที่ได้รับมอบหมาย มี ๓ กลุ่มงาน คือ (๑) กลุ่มงานส่งเสริมกิจการนิสิต (๒) กลุ่มงานสวัสดิการนิสิต (๓) กลุ่มงานปฏิบัติศาสนกิจ การจัดทำแผนปฏิบัติการประจำปีงบประมาณ ๒๕๖๒ กองกิจการนิสิต สำนักงานอธิการบดีได้ดำเนินการตามมติที่ประชุมผู้บริหารและเจ้าหน้าที่กองกิจการนิสิตในคราวประชุมครั้งที่ ๑/๒๕๖๒ เมื่อวันที่ ๘ พฤศจิกายน ๒๕๖๒ ที่ให้การแต่งตั้งคณะกรรมการจัดทำแผนปฏิบัติการ ประจำปี ๒๕๖๒ โดยกระบวนการการมีส่วนร่วมของบุคลากรในส่วนงานที่ได้ร่วมดำเนินงานจัดทำแผนปฏิบัติการประจำปี มีการกำหนดค่าเป้าหมายของแต่ละตัวชี้วัดเพื่อวัดความสำเร็จของการดำเนินงาน

ขออนุโมทนาและขอบคุณคณะทำงานทุกท่านที่ได้ร่วมมือร่วมใจดำเนินการจัดทำแผนปฏิบัติการกองกิจการนิสิต ประจำปี ๒๕๖๐ ในครั้งนี้ จนสำเร็จลุล่วงด้วยดี หวังเป็นอย่างยิ่งว่า แผนปฏิบัติการกองกิจการนิสิต ฉบับนี้จะเป็นประโยชน์ต่อการดำเนินงานของบุคลากรกองกิจการนิสิตเพื่อใช้เป็นแนวทางในการปฏิบัติงานต่อไป

กองกิจการนิสิต สำนักงานอธิการบดี

ธันวาคม ๒๕๖๒

# บทที่ ๑ บทนำ

## ๑.๑ ชื่อส่วนงาน ที่ตั้ง และประวัติความเป็นมา

๑.๑.๑ ชื่อส่วนงาน : กองกิจการนิสิต สำนักงานอธิการบดี มหาวิทยาลัยมหาจุฬาลงกรณราชวิทยาลัย  
ที่ตั้ง : ๗๙ หมู่ที่ ๑ ตำบลลำไทร อำเภอลำไทร จังหวัดพระนครศรีอยุธยา ๑๓๑๗๐

## ๑.๑.๒ ประวัติความเป็นมาโดยย่อ

กองกิจการนิสิต สำนักงานอธิการบดี ได้ดำเนินการก่อตั้งขึ้นเมื่อมีพุทธศักราช ๒๕๓๐ ตามประกาศมหาวิทยาลัยมหาจุฬาลงกรณราชวิทยาลัย ในพระบรมราชูปถัมภ์ว่าด้วยเรื่องการแบ่งส่วนงานในมหาวิทยาลัย ลงวันที่ ๓๐ ธันวาคม ๒๕๓๐ โดยมีส่วนงานกองกิจการนิสิต ๒ ฝ่าย คือ (๑) ฝ่ายส่งเสริมกิจการนิสิต (๒) ฝ่ายปฏิบัติศาสนกิจ ต่อมาในปี ๒๕๕๗ มหาวิทยาลัยได้มีประกาศ เรื่อง ภารกิจ อำนาจหน้าที่และความรับผิดชอบของส่วนงานในมหาวิทยาลัย พ.ศ. ๒๕๕๗<sup>๑</sup> โดยกำหนดให้กองกิจการนิสิต สำนักงานอธิการบดี มีอำนาจหน้าที่และความรับผิดชอบเกี่ยวกับงานส่งเสริมกิจการนิสิต งานติดตามประเมินผลการปฏิบัติศาสนกิจและปฏิบัติงานบริการสังคมของนิสิต งานสวัสดิการนิสิต งานบริการหอพักนิสิต งานประสานงานพระธรรมจาริก งานบรรพชาและอบรมเยาวชนภาคฤดูร้อน และปฏิบัติงานอื่นที่เกี่ยวข้องหรือที่ได้รับมอบหมาย มี ๓ กลุ่มงาน คือ

๑. กลุ่มงานส่งเสริมกิจการนิสิต ปฏิบัติงานเพื่อให้นิสิตได้ร่วมกิจกรรมทั้งภายในและภายนอกมหาวิทยาลัย

อันจะนำไปสู่การเพิ่มสมรรถนะในการพัฒนาเพื่อยกระดับคุณภาพชีวิตของนิสิต และปฏิบัติงานอื่นที่เกี่ยวข้องหรือที่ได้รับมอบหมาย

๒. กลุ่มงานสวัสดิการนิสิต ปฏิบัติงานจัดสวัสดิการพื้นฐานทั้งที่ทางรัฐกำหนดและที่มหาวิทยาลัยจัดให้ รวมทั้งการจัดที่พักอาศัย/หอพักแก่นิสิต และปฏิบัติงานอื่นที่เกี่ยวข้องหรือที่ได้รับมอบหมาย

๓. กลุ่มงานปฏิบัติศาสนกิจ ปฏิบัติงานจัดทำฐานข้อมูลนิสิตและศิษย์เก่าติดตามประเมินผลให้คำปรึกษาแนะแนว รับรองการปฏิบัติศาสนกิจและบริการสังคมและปฏิบัติงานอื่นที่เกี่ยวข้องหรือที่ได้รับมอบหมาย

## ๑.๒ ปรัชญา ปณิธาน วิสัยทัศน์และพันธกิจ

กองกิจการนิสิต เป็นส่วนงานที่สามารถดำเนินภารกิจ ด้านการจัดบริการและสวัสดิการ ให้แก่นิสิตในระดับที่ได้มาตรฐาน และส่งเสริมกิจกรรมนิสิตเพื่อเอื้ออำนวยต่อการสร้างประสบการณ์การเรียนรู้ แก่นิสิตตามอัตลักษณ์บัณฑิตและตอบสนองต่อทิศทางการพัฒนานิสิตของมหาวิทยาลัยและคณะสงฆ์โดยมีปรัชญา ปณิธาน วิสัยทัศน์และพันธกิจ ดังต่อไปนี้

### ๑.๒.๑ ปรัชญา (Philosophy)

สนับสนุนการจัดการศึกษาพระพุทธศาสนา บูรณาการกับศาสตร์สมัยใหม่ พัฒนาจิตใจและสังคม

<sup>๑</sup> ประกาศมหาวิทยาลัยมหาจุฬาลงกรณราชวิทยาลัย เรื่อง ภารกิจ อำนาจหน้าที่และความรับผิดชอบของส่วนงานในมหาวิทยาลัย พ.ศ. ๒๕๕๗ ประกาศเมื่อวันที่ ๒๙ เมษายน พ.ศ. ๒๕๕๗



### ๑.๒.๒ ปณิธาน (Determination)

ศึกษาพระไตรปิฎกและวิชาชั้นสูง สำหรับพระภิกษุสามเณรและคฤหัสถ์

### ๑.๒.๓ วิสัยทัศน์ (Vision)

นิสิต**มีจิตอาสา**และเป็นศาสนทายาทที่มีศรัทธา

### ๑.๒.๔ พันธกิจ (Mission)

๑. พัฒนานิสิตให้เป็นบัณฑิตที่มีพึงประสงค์และเป็นศาสนทายาทที่มีศรัทธา

๒. บูรณาการกิจกรรมการพัฒนานิสิตกับการบริการวิชาการทางพระพุทธศาสนาแก่สังคม

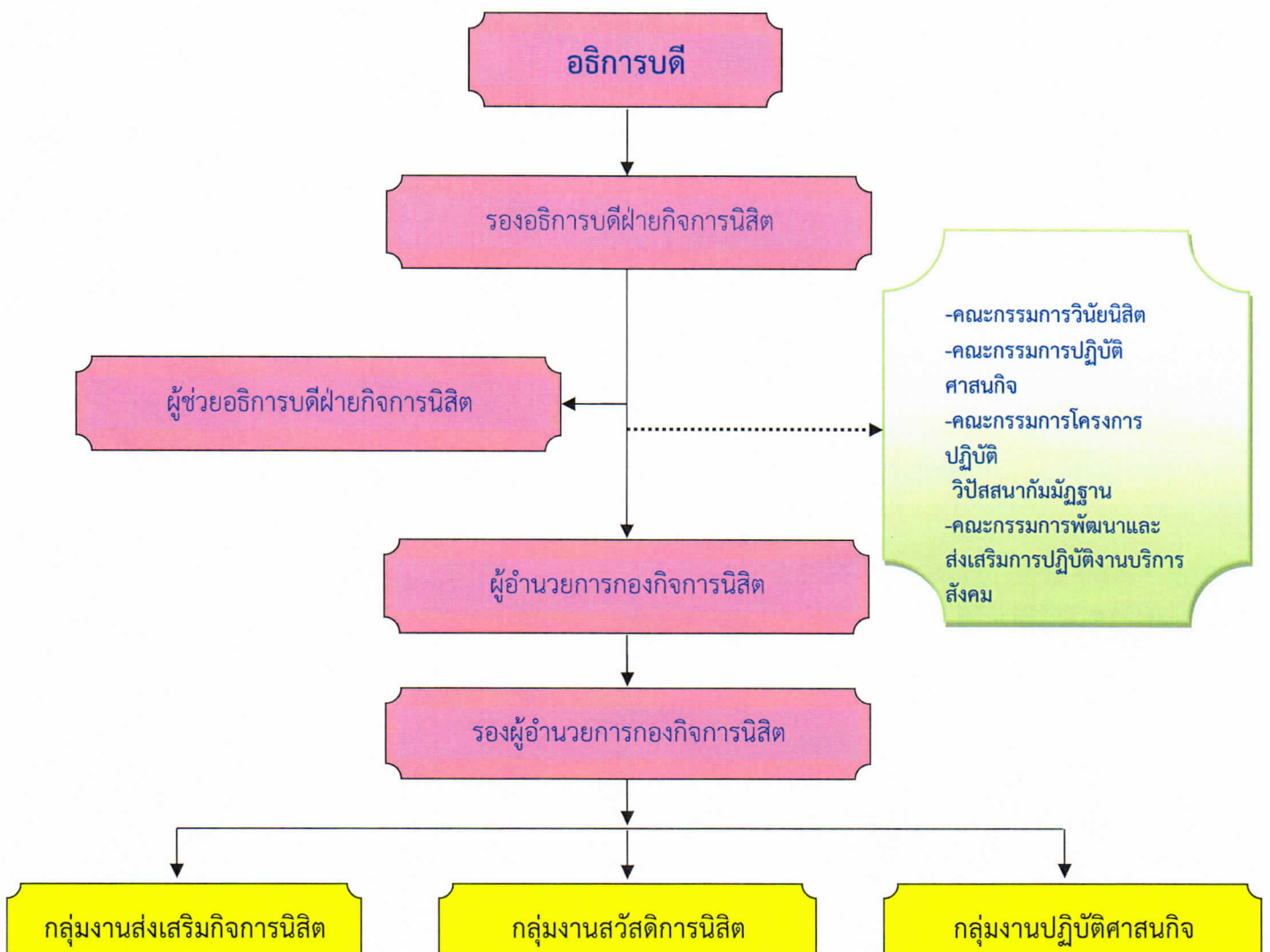
๓. บริการนิสิตที่มีประสิทธิภาพให้สามารถพัฒนาตนเองทั้งด้านร่างกาย จิตใจ สังคมและปัญญา

### ๑.๒.๕ ค่านิยม (Core value)

อุทิศตนเพื่อพระพุทธศาสนาและพัฒนาสังคมอย่างยั่งยืน

## ๑.๓ โครงสร้างองค์กร และโครงสร้างการบริหาร

กองกิจการนิสิต สำนักงานอธิการบดี มหาวิทยาลัยมหาจุฬาลงกรณราชวิทยาลัย เป็นหน่วยงานที่จัดตั้งขึ้นเพื่อสนับสนุนการจัดการศึกษา โดยมีโครงสร้างการบริหารจัดการ ในระดับต่างๆ เพื่อให้เกิดความคล่องตัวในการจัดการศึกษา ดังนี้



## ๑.๔ รายชื่อผู้บริหาร และบุคลากรภายในส่วนงาน

### ๑.๔.๑ ผู้บริหารนโยบาย

- |  |                                    |
|--|------------------------------------|
| ๑. พระราชวรมุนี,ดร. (พล อากาศโร,ป.ธ.๙) | รองอธิการบดีฝ่ายกิจการนิสิต        |
| ๒. พระมหาราชัน จิตตปาโล                | รท.ผู้ช่วยอธิการบดีฝ่ายกิจการนิสิต |

### ๑.๔.๒ ผู้บริหารกองกิจการนิสิต

- |                          |                              |
|--------------------------|------------------------------|
| ๑. พระมหาประยูร โชติวิโร | ผู้อำนวยการกองกิจการนิสิต    |
| ๒. นายสุรเชษฐ์ ตอร์มย์   | รองผู้อำนวยการกองกิจการนิสิต |
| ๓. พระครูชินโนวาทธำรง    | รองผู้อำนวยการกองกิจการนิสิต |

### ๑.๔.๓ เจ้าหน้าที่

- |                               |                              |
|-------------------------------|------------------------------|
| ๑. พระครูพิมลสรกิจ            | นักจัดการงานทั่วไป           |
| ๒. พระสังคม กิตติญาโณ         | นักจัดการงานทั่วไป           |
| ๓. พระมหาสุขสันต์ สุเมธี      | นักจัดการงานทั่วไป           |
| ๔. นายบัญญัติ นารี            | เจ้าหน้าที่บันทึกข้อมูล      |
| ๕. นายชัชวาลย์ เทียงเป        | นักจัดการงานทั่วไป           |
| ๖. นายวิชัย จันทร์ประโคน      | นักจัดการงานทั่วไป           |
| ๗. พระสมจิตร ญาณวิโร          | ลูกจ้างชั่วคราว (หอพักนิสิต) |
| ๘. นายเกรียงไกร พัฒนโชติ      | นักจัดการงานทั่วไป           |
| ๙. นางสาวพลอยชนก ดุษชัยสงคราม | นิสิตช่วยงาน (หอพักนิสิต)    |
| ๑๐. Ven. Yae Wa ta            | นิสิตช่วยงาน (หอพักนิสิต)    |

## ๑.๕ ข้อมูลพื้นฐานโดยย่อเกี่ยวกับงบประมาณและสถานที่

### ๑.๕.๑ ข้อมูลพื้นฐานโดยย่อเกี่ยวกับงบประมาณ และสถานที่

#### ๑) งบประมาณ

ในปีงบประมาณ ๒๕๖๒ กองกิจการนิสิต สำนักงานอธิการบดี ได้รับจัดสรรงบประมาณจำนวน ๒๐,๕๗๖,๖๐๐ บาท (ยี่สิบล้านห้าแสนเจ็ดหมื่นหกพันหกร้อยบาทถ้วน)

## ๑.๕.๒ อาคารและสถานที่

กองกิจการนิสิต สำนักงานอธิการบดี มีอาคารและสถานที่ ประจำอยู่ ณ มหาวิทยาลัยมหาจุฬาลงกรณราชวิทยาลัย ตำบลลำไทร อำเภอลำไทร จังหวัดพระนครศรีอยุธยา ๑๓๑๗๐ มีรายการดังต่อไปนี้

- ๑) สำนักงานกองกิจการนิสิต สำนักงานอธิการบดี ชั้น ๓ โซน A๓๐๐
- ๒) สำนักงานองค์กรนิสิต ชั้น ๓ โซน B ๓๐๐
- ๓) ดึงหอพัก จำนวน ๓ หลัง คือ ดึง A ดึง B และหอพักนานาชาติ

## ๑.๖ ความเชื่อมโยงในการจัดทำแผนปฏิบัติการกองกิจการนิสิต

### ๑.๖.๑ แผนพัฒนาเศรษฐกิจและสังคมแห่งชาติ ฉบับที่ ๑๑ (พ.ศ.๒๕๕๕-๒๕๕๙)

แผนพัฒนาฯ ๑๑ ใช้แนวคิดที่ต่อเนื่องจากแผนพัฒนาฯ ฉบับที่ ๘-๑๐ โดยยังคงยึดหลัก “ปรัชญาเศรษฐกิจพอเพียง” ที่ให้ “คนเป็นศูนย์กลางของการพัฒนา” และ “สร้างสมดุลการพัฒนา” ในทุกมิติ วิสัยทัศน์ ประเทศไทยในระยะ ๕ ปีข้างหน้า คือ “สังคมอยู่ร่วมกันอย่างมีความสุข ด้วยความเสมอภาค เป็นธรรม และมีภูมิคุ้มกันต่อการเปลี่ยนแปลง” โดยมียุทธศาสตร์การพัฒนาประเทศ มี ๖ ประการ คือ (๑) ยุทธศาสตร์การสร้างความเป็นธรรมในสังคม (๒) ยุทธศาสตร์การสร้างเชื่อมโยงกับประเทศในภูมิภาค เพื่อความมั่นคงทางเศรษฐกิจและสังคม (๓) ยุทธศาสตร์ความเข้มแข็งภาคเกษตร ความมั่นคงของอาหารและพลังงาน (๔) ยุทธศาสตร์การจัดการทรัพยากรธรรมชาติและสิ่งแวดล้อมอย่างยั่งยืน (๕) ยุทธศาสตร์การพัฒนาค้นคว้าสังคมแห่งการเรียนรู้ตลอดชีวิตอย่างยั่งยืน (๖) ยุทธศาสตร์การปรับโครงสร้างเศรษฐกิจ สู่การเติบโตอย่างมีคุณภาพและยั่งยืน

### ๑.๖.๒ พระราชบัญญัติการศึกษาแห่งชาติ พ.ศ. ๒๕๔๒

พระราชบัญญัติการศึกษาแห่งชาติ พ.ศ. ๒๕๔๒ หมวด ๑ บททั่วไปได้กำหนดความมุ่งหมายและหลักการสำคัญในการจัดการศึกษาไว้ในมาตรา ๖ การจัดการศึกษาต้องเป็นไปเพื่อพัฒนาคนไทยให้เป็นมนุษย์ที่สมบูรณ์ทั้งร่างกายจิตใจ สติปัญญา ความรู้ และคุณธรรม มีจริยธรรมและวัฒนธรรมในการดำรงชีวิต สามารถอยู่ร่วมกับผู้อื่นได้อย่างมีความสุข รวมถึงสอดคล้องกับการประกันคุณภาพการศึกษา จากความมุ่งหมายและหลักการสำคัญในการจัดการศึกษาพบว่า คนเป็นตัวชี้วัดคุณภาพทุกเรื่อง เมื่อพิจารณาถึงสมรรถนะของคนที่มีคุณภาพตามกรอบมาตรฐานคุณวุฒิระดับอุดมศึกษาแห่งชาติ พ.ศ. ๒๕๕๒ (TQF) นั้นประกอบด้วยคุณลักษณะ ๕ ด้าน คือ (๑) ด้านคุณธรรมจริยธรรม (๒) ด้านความรู้ (๓) ด้านทักษะทางปัญญา (๔) ด้านทักษะความสัมพันธ์ระหว่างบุคคลและความรับผิดชอบ (๕) ด้านทักษะการวิเคราะห์ เช่น ตัวเลข การสื่อสาร และการใช้เทคโนโลยีสารสนเทศ

### ๑.๖.๓ แผนพัฒนาเศรษฐกิจและสังคมแห่งชาติ ฉบับที่ ๑๒ (พ.ศ.๒๕๖๐-๒๕๖๔)

แผนพัฒนาเศรษฐกิจและสังคมแห่งชาติ ฉบับที่ ๑๒ (พ.ศ.๒๕๖๐-๒๕๖๔) ภายใต้วิสัยทัศน์ “มั่นคง มั่งคั่ง ยั่งยืน” วิสัยทัศน์ภายใต้ยุทธศาสตร์ ๒๐ ปีเป็นกรอบวิสัยทัศน์แผนพัฒนาฯ ฉบับที่ ๑๒ ควบคู่กับกรอบเป้าหมายที่ยั่งยืน (SDGs) มี ๑๐ ยุทธศาสตร์การพัฒนาและมีเป้าหมายสำคัญ คือ (๑) คนไทยมี



คุณลักษณะเป็นคนไทยที่สมบูรณ์ (๒) ความเหลื่อมล้ำทางด้านรายได้และความยากจนลดลง (๓) ระบบเศรษฐกิจมีความเข้มแข็งและแข่งขันได้ (๔) ทูทางธรรมชาติและคุณภาพสิ่งแวดล้อมสามารถสนับสนุนการเติบโตที่เป็นมิตรกับสิ่งแวดล้อมมีความมั่นคงทางอาหารพลังงานและน้ำ (๕) มีความมั่นคงในเอกราชและอธิปไตยสังคมปลอดภัย สามัคคี สร้างภาพลักษณ์และเพิ่มความเชื่อมั่นของนานาชาติต่อไทย (๖) มีระบบบริหารจัดการภาครัฐที่มีประสิทธิภาพทันสมัยโปร่งใสตรวจสอบได้ กระจายอำนาจและมีส่วนร่วมจากประชาชน

#### ๑.๖.๔ แผนพัฒนาการศึกษาระดับอุดมศึกษา ฉบับที่ ๑๒ (พ.ศ.๒๕๖๐-๒๕๖๔) มจร

แผนพัฒนาการศึกษาระดับอุดมศึกษา ฉบับที่ ๑๒ (พ.ศ.๒๕๖๐-๒๕๖๔) มหาวิทยาลัยมหาจุฬาลงกรณราชวิทยาลัยได้กำหนดวิสัยทัศน์ของมหาวิทยาลัยว่า มหาวิทยาลัยพระพุทธศาสนาในระดับโลกหรือศูนย์กลางการจัดการศึกษาพระพุทธศาสนาในระดับโลก ประกอบด้วย ๕ ประเด็นยุทธศาสตร์ ดังนี้

- ๑) การผลิตบัณฑิตให้มีคุณภาพ
- ๒) พัฒนางานวิจัยให้มีคุณภาพทั้งในระดับชาติและนานาชาติ
- ๓) บริการวิชาการด้านพระพุทธศาสนา
- ๔) ทะนุบำรุงศิลปวัฒนธรรม
- ๕) การบริหารจัดการองค์กร

ยุทธศาสตร์ทั้ง ๕ ยุทธศาสตร์มีส่วนเกี่ยวข้องข้องกับการพัฒนานิสิตโดยตรงทุกระบวนการ แต่ที่เกี่ยวข้องโดยตรง คือ ยุทธศาสตร์ที่ ๑ การผลิตบัณฑิตให้มีคุณภาพ โดยกำหนดให้มหาวิทยาลัยมหาจุฬาลงกรณราชวิทยาลัยต้องส่งเสริมการจัดกิจกรรมพัฒนานิสิตให้มีลักษณะตามนวลักษณ์และกรอบมาตรฐานคุณวุฒิแห่งชาติ (TQF) คุณลักษณะตามนวลักษณ์ มีรายละเอียดดังนี้

- |                   |  |
|-------------------|--|
| ๑) M-Morality     | มีปฏิปทาน่าเลื่อมใส (การฝึกวิปัสสนากัมมัฏฐาน)                  |
| ๒) A-Awareness    | รู้ทันการเปลี่ยนแปลงของโลก (วิชาสมัยใหม่ การสัมมนา ทักษะศึกษา) |
| ๓) M-Helpfulness  | มีศรัทธาอุทิศตนเพื่อพระพุทธศาสนา (การปฏิบัติศาสนกิจ)           |
| ๔) A-Ability      | มีความสามารถและทักษะด้านภาษา (กิจกรรมนานาชาติ)                 |
| ๕) C-Curiosity    | ใฝ่รู้ใฝ่คิด (วิชาตรรกะ ปรัชญา สัมมนา)                         |
| ๖) H-Hospitality  | รู้จักเสียสละเพื่อส่วนร่วม (จิตอาสา บำเพ็ญประโยชน์แก่สังคม)    |
| ๗) U-Universality | มีโลกทัศน์กว้างไกล (สัมมนา ทักษะศึกษานานาชาติ)                 |
| ๘) L-Leadership   | มีความเป็นผู้นำด้านจิตใจและปัญญา (บัณฑิตอาสา)                  |
| ๙) A-Aspiration   | พัฒนาและใช้นวัตกรรม (ฝึกปฏิบัติการและร่วมวิจัย)                |

#### ๑.๖.๕ ปรัชญา ปณิธาน วิสัยทัศน์และพันธกิจของมหาวิทยาลัย

##### ปรัชญา

จัดการศึกษาพระพุทธศาสนา บูรณาการกับศาสตร์สมัยใหม่ พัฒนาจิตใจและสังคม

##### ปณิธาน

ศึกษาพระไตรปิฎกและวิชาชั้นสูง สำหรับพระภิกษุสามเณรและคฤหัสถ์

##### วิสัยทัศน์

ศูนย์กลางการศึกษาพระพุทธศาสนาในระดับนานาชาติ



ที่สร้างคนดีและเก่ง อย่างมีสมรรถภาพ  
 จัดการศึกษาและวิจัยอย่างมีคุณภาพ  
 บริการวิชาการอย่างมีคุณภาพ  
 บริหารอย่างมีประสิทธิภาพ

### พันธกิจ

#### ๑. ผลิตบัณฑิต

ผลิตและพัฒนาบัณฑิตให้มีคุณลักษณะอันพึงประสงค์ ๙ ประการ คือ

M = Morality	มีปฏิปทาน่าเลื่อมใส
A = Awaraness	รู้เท่าทันความเปลี่ยนแปลงของสังคม
H = Helpfulness	มีศรัทธาอุทิศตนเพื่อพระพุทธศาสนา
A = Abuliby	มีความสามารถในการแก้ปัญหา
C = Curiosity	มีความใฝ่รู้ใฝ่คิด
H = Hospitality	รู้จักเสียสละเพื่อส่วนรวม
U = Universality	มีโลกทัศน์ กว้างไกล
L = Leadership	เป็นผู้นำด้านจิตใจและปัญญา
A = Aspiration	มีศักยภาพที่จะพัฒนาตนเอง ให้เทียบพร้อมด้วยคุณธรรมและจริยธรรม

#### ๒. วิจัยและพัฒนา

การวิจัยและค้นคว้า เพื่อสร้างองค์ความรู้ควบคู่ไปกับกระบวนการเรียนการสอน เน้นการพัฒนาองค์ความรู้ในพระไตรปิฎก โดยวิธีสหวิทยาการแล้วนำองค์ความรู้ที่ค้นพบมาประยุกต์ใช้แก้ปัญหา ศีลธรรม และจริยธรรมของสังคม รวมทั้งพัฒนา คุณภาพงานวิชาการด้านพระพุทธศาสนา

#### ๓. ส่งเสริมพระพุทธศาสนาและบริการวิชาการแก่สังคม

ส่งเสริมพระพุทธศาสนาและบริการวิชาการแก่สังคม ตามปณิธานการจัดตั้งมหาวิทยาลัย ด้วยการปรับปรุงกิจกรรมต่างๆ ให้ประสานสอดคล้อง เอื้อต่อการส่งเสริม สนับสนุนกิจการคณะสงฆ์ สร้างความรู้ ความเข้าใจหลักคำสอนทางพระพุทธศาสนา สร้างจิตสำนึกด้านคุณธรรม จริยธรรมแก่ประชาชน จัดประชุม สัมมนา และฝึกอบรม เพื่อพัฒนาพระสงฆ์และบุคลากรทางศาสนา ให้มีศักยภาพในการธำรงรักษา เผยแผ่หลักคำสอน และเป็นแกนหลักในการพัฒนาจิตใจในวงกว้าง

#### ๔. ทำนุบำรุงศิลปวัฒนธรรม

เสริมสร้างและพัฒนาแหล่งการเรียนรู้ด้านการทำนุบำรุงศิลปวัฒนธรรม ให้เอื้อต่อการศึกษา เพื่อสร้างจิตสำนึกและความภาคภูมิใจในความเป็นไทย สนับสนุนให้มีการนำภูมิปัญญาท้องถิ่นมาเป็นรากฐานของการพัฒนาอย่างมีคุณภาพ

### ๑.๗ เอกลักษณ์มหาวิทยาลัย อัตลักษณ์มหาวิทยาลัยและอัตลักษณ์บัณฑิต

เอกลักษณ์มหาวิทยาลัย คือ บริการวิชาการด้านพระพุทธศาสนา

อัตลักษณ์มหาวิทยาลัย คือ ประยุกต์พระพุทธศาสนาเพื่อพัฒนาจิตใจและสังคม

อัตลักษณ์บัณฑิต คือ มีศรัทธาอุทิศตนเพื่อพระพุทธศาสนา

### ๑.๘ วัตถุประสงค์ในการจัดทำแผนปฏิบัติการประจำปี

๑. เพื่อให้มั่นใจว่ามีแนวทางในการสร้างความสำเร็จให้กับเป้าหมายที่กำหนดไว้ได้

๒. เพื่อป้องกันและลดความเสี่ยงที่อาจเกิดขึ้นในการทำงานไว้ล่วงหน้า ป้องกันขัดแย้ง ลดความผิดพลาดและลดความซ้ำซ้อนในการทำงาน

๓. เพื่อจัดลำดับความสำคัญและเร่งด่วนของการทำงานไว้ล่วงหน้าเพื่อใช้ในการมอบหมายงานให้กับผู้ปฏิบัติงานที่เกี่ยวข้องได้อย่างมีประสิทธิภาพมาก

๔. เพื่อใช้ในการกำหนดงบประมาณค่าใช้จ่ายประจำปี เพื่อให้แผนที่วางไว้มีความเป็นไปได้และใกล้เคียงกับการที่จะปฏิบัติจริงให้มากที่สุด

## บทที่ ๒

# แผนปฏิบัติการประจำปีงบประมาณ ๒๕๖๒

กองกิจการนิสิต สำนักงานอธิการบดี มีอำนาจหน้าที่และความรับผิดชอบเกี่ยวกับงานส่งเสริมกิจการนิสิต งานติดตามประเมินผลการปฏิบัติศาสนกิจและปฏิบัติงานบริการสังคมของนิสิต งานสวัสดิการนิสิต งานบริการหอพักนิสิต งานประสานงานพระธรรมจาริก งานบรรพชาและอบรมเยาวชนภาคฤดูร้อน และปฏิบัติงานอื่นที่เกี่ยวข้องหรือที่ได้รับมอบหมาย มี ๓ กลุ่มงาน คือ (๑) กลุ่มงานส่งเสริมกิจการนิสิต (๒) กลุ่มงานสวัสดิการนิสิต (๓) กลุ่มงานปฏิบัติศาสนกิจ

การจัดทำแผนปฏิบัติการประจำปีงบประมาณ ๒๕๖๒ กองกิจการนิสิต สำนักงานอธิการบดีได้ดำเนินการตามมติที่ประชุมผู้บริหารและเจ้าหน้าที่กองกิจการนิสิตในคราวประชุมครั้งที่ ๑/๒๕๖๒ เมื่อวันที่ ๘ พฤศจิกายน ๒๕๖๒ ที่ให้การแต่งตั้งคณะกรรมการจัดทำแผนปฏิบัติการ ประจำปี ๒๕๖๒ โดยกระบวนการการมีส่วนร่วมของบุคลากรในสวนงานที่ได้ร่วมดำเนินงานจัดทำแผนปฏิบัติการประจำปี มีการกำหนดค่าเป้าหมายของแต่ละตัวชี้วัดเพื่อวัดความสำเร็จของการดำเนินงาน โดยมีกรอบนโยบายในการดำเนินงานให้เป็นไปตามวัตถุประสงค์

### ๒.๑ นโยบายการจัดทำแผนปฏิบัติการประจำปี ๒๕๖๒

#### ๒.๑.๑ การผลิตบัณฑิตให้มีคุณภาพและเป็นศาสนทายาทที่มีศรัทธา

การส่งเสริมและสนับสนุนการผลิตบัณฑิตให้เป็นไปตามอัตลักษณ์บัณฑิต คุณลักษณะนิสิตอันพึงประสงค์ มีจิตสำนึกรับผิดชอบต่อสถาบันและพระพุทธศาสนา เป็นบทบาทในการพัฒนาลักษณะนิสัยเสริมสร้างให้นิสิตเป็นผู้ที่มีศรัทธาอุทิศตนเพื่อพระพุทธศาสนาและพัฒนาสังคม มีความรับผิดชอบ และจิตสำนึกเพื่อส่วนรวม เพื่อให้มีความพร้อมที่จะเป็นบุคลากรที่ดีของพระพุทธศาสนาและพลเมืองที่ดีของประเทศชาติ ในอนาคต โดยกระบวนการนี้ จึงเห็นถึงบทบาทและภารกิจที่แท้จริงของกองกิจการนิสิตที่ครอบคลุมการพัฒนาบัณฑิต ตั้งแต่แรกเข้า จนสำเร็จการศึกษาประกอบด้วย

๑. การเตรียมความพร้อมเพื่อการเป็นผู้เรียนรู้และใช้ชีวิตในระดับอุดมศึกษาที่ยั่งยืน
๒. การเสริมสร้างลักษณะนิสัยการมีศรัทธาอุทิศตนเพื่อพระพุทธศาสนาและสังคม
๓. การพัฒนาอัตลักษณ์บัณฑิตและคุณลักษณะความเป็นบัณฑิต
๔. การสร้างความพร้อมก่อนสำเร็จการศึกษาจากมหาวิทยาลัย

#### ๒.๑.๒ การยกระดับคุณภาพชีวิตของนิสิตตามสมควรแก่สมณภาวะด้วยกิจกรรม

การจัดกิจกรรมและสนับสนุนให้นิสิตได้จัดและร่วมกิจกรรมทั้งภายในและภายนอกอย่างต่อเนื่อง เพื่อเพิ่มสมรรถนะในการพัฒนาและยกระดับคุณภาพชีวิตของนิสิตตามสมควรแก่สมณภาวะ เป็นการพัฒนานิสิตให้มีความพร้อมทางด้านการใช้ชีวิตการเรียนรู้ในมหาวิทยาลัย ให้มีความพร้อมในการศึกษาเล่าเรียนและใช้ชีวิตการเรียนรู้ที่เหมาะสมสำหรับการเรียนรู้ในมหาวิทยาลัย ในประเภทต่าง ๆ ต่อไปนี้



๑. ส่งเสริมคุณลักษณะบัณฑิตที่พึงประสงค์ที่กำหนดโดยสถาบัน
๒. กิจกรรมกีฬา หรือการส่งเสริมสุขภาพ
๓. กิจกรรมบำเพ็ญประโยชน์ หรือรักษาสีงแวดล้อม
๔. กิจกรรมเสริมสร้างคุณธรรมและจริยธรรม
๕. กิจกรรมส่งเสริมศิลปะและวัฒนธรรม
๖. การให้ความรู้และทักษะการประกันคุณภาพการศึกษาแก่นิสิต และ
๗. การทำประเมินและนำผลการประเมินในปีการศึกษาที่ผ่านมาพัฒนาและปรับปรุง และจัดทำแผนการจัดโครงการและกิจกรรมพัฒนานิสิต ประจำปีการศึกษาถัดไป

ทั้งนี้ ในการดำเนินงานจัดกิจกรรมเพื่อพัฒนานิสิตให้มีคุณลักษณะของความเป็นบัณฑิตที่สมบูรณ์ครบทุกด้านตามนโยบายของมหาวิทยาลัย ในการสร้างโอกาสให้นิสิตได้เข้าร่วมเพื่อสร้าง ประสบการณ์ชีวิตการเรียนรู้ในกิจกรรมที่ตนสนใจการเสริมสร้างศักยภาพในด้านต่าง ๆ หรือเพื่อ การค้นหาตนเอง ในรูปแบบต่าง ๆ การสร้างโอกาสเพื่อพัฒนานิสิตดังกล่าว ดำเนินการในรูปของการจัดกิจกรรมเสริมหลักสูตร ได้แก่

๑. การจัดกิจกรรมโดยนิสิต เพื่อเปิดโอกาสให้นิสิตมีอิสระที่จะได้รวมกลุ่มกันเพื่อดำเนินกิจกรรมร่วมกันตามความสนใจ ความถนัด ความชอบ ทั้งนี้ต้องดำเนินการภายใต้ระเบียบ ข้อบังคับของมหาวิทยาลัย โดยชมรมนิสิตผ่านความเห็นชอบประธานสภานิสิต ทั้งนี้ ไม่มีคะแนนเข้ามาเกี่ยวข้อง

๒. การจัดกิจกรรมโดยมหาวิทยาลัย และกำหนดให้นิสิตเข้าร่วมกิจกรรมในระดับสถาบัน ปีการศึกษาละ ๕ ครั้ง เพื่อพัฒนานิสิตให้ครบสมบูรณ์ทุกด้านตามนโยบายของมหาวิทยาลัย เช่น ด้านอัตลักษณ์บัณฑิต คุณลักษณะอันพึงประสงค์ ด้านบุคลิกภาพ คุณธรรม จริยธรรม หรือเสริมทักษะทางวิชาชีพ ตลอดจนการสร้างความพร้อมก่อนสำเร็จการศึกษาด้วยการปฏิบัติศาสนกิจหรือบริการสังคม เป็นต้น

#### **๒.๑.๓ การจัดสวัสดิการพื้นฐานทั้งที่ทางรัฐกำหนดและที่มหาวิทยาลัยจัดให้**

การจัดสวัสดิการพื้นฐานทั้งที่ทางรัฐกำหนดและที่มหาวิทยาลัยจัดให้ให้มีความพร้อมทางด้านการใช้ชีวิตการเรียนรู้ในมหาวิทยาลัย ด้วยการจัดบริการด้านต่าง ๆ เพื่อบรรเทาปัญหาที่อาจเกิดขึ้นในระหว่างที่ศึกษาอยู่ในมหาวิทยาลัย เช่น การจัดบริการด้านแนะแนวและให้คำปรึกษา ด้านทุนการศึกษา ด้านหอพัก ด้านภัตตาหารเช้า-เพล ด้านรถรับส่ง และด้านบริการจัดหางาน

#### **๒.๑.๔ การจัดทำระบบสารสนเทศเพื่อการบริหาร**

กองกิจการนิสิต สำนักงานอธิการบดี ได้กำหนดแนวทางในการจัดทำระบบสารสนเทศข้อมูลนิสิตและศิษย์เก่าเพื่อจัดทำเป็นระบบออนไลน์ด้านการให้บริการ การพัฒนานกิจกรรมนิสิต งานปฏิบัติศาสนกิจ งานปฏิบัติงานบริการสังคม งานสวัสดิการนิสิต



## ๒.๒ ความเชื่อมโยงกับแผนพัฒนามหาวิทยาลัย ระยะที่ ๑๒ (พ.ศ. ๒๕๖๐-๒๕๕๔)

ยุทธศาสตร์แผนพัฒนา	เป้าประสงค์แผนพัฒนา	กลยุทธ์แผนพัฒนา	มาตรการแผนพัฒนา	ตัวชี้วัดแผน
การผลิตบัณฑิตให้มีคุณภาพ	บัณฑิตและบุคลากรที่ผ่านการศึกษามีคุณภาพ มีความรู้ มีคุณธรรม นำความดี มีปฏิปทาน่าเลื่อมใส ใฝ่รู้ใฝ่คิด เป็นผู้นำทางจิตใจและปัญญา มีโลกทัศน์กว้างไกล มีความสามารถ และทักษะในการแก้ปัญหาที่มีศรัทธาต่อตนเอง เพื่อพระพุทธรศาสนาและสังคม	พัฒนานิสิตและขยายโอกาส การศึกษาทางด้าน พระพุทธศาสนาบูรณาการกับ ศาสตร์สมัยใหม่	ส่งเสริมและสนับสนุน กิจกรรมการพัฒนานิสิต เพื่อเพิ่มทักษะ ประสบการณ์และ สามารถปฏิบัติงานได้	๑. ร้อยละของโครงการ/ กิจกรรมที่ดำเนินการบรรลุเป้าหมาย ๒. จำนวนโครงการ/ กิจกรรมครบตามมาตรฐานผลการเรียนรู้ระดับอุดมศึกษาแห่งชาติ ๓. ร้อยละของโครงการ/ กิจกรรมที่ดำเนินการบรรลุผล การประเมินความพึงพอใจ ไม่น้อยกว่า ๓.๕๑

## ๒.๓ ตัวชี้วัดของแผนปฏิบัติการจัดโครงการและกิจกรรมพัฒนานิสิต ประจำปีการศึกษา ๒๕๖๒

ลำดับ	ตัวชี้วัด	เป้าหมาย
๑	ร้อยละของโครงการ/กิจกรรมพัฒนานิสิตที่ดำเนินการบรรลุเป้าหมาย	ร้อยละ ๘๕
๒	ร้อยละของโครงการ/กิจกรรมที่ดำเนินการประเมินความพึงพอใจไม่น้อยกว่า ๓.๕๑	ร้อยละ ๘๐
๓	มีโครงการ/กิจกรรมที่ดำเนินการครบตามมาตรฐานผลการเรียนรู้ระดับอุดมศึกษาแห่งชาติ	ร้อยละ ๑๐๐

## ๒.๔ ประเภทของโครงการ/กิจกรรม ประจำปีการศึกษา ๒๕๖๒ (จำนวน ๑๘ โครงการ)

ที่	ประเภทของโครงการ/กิจกรรม	จำนวนโครงการ
๑	กิจกรรมด้านส่งเสริมคุณลักษณะบัณฑิตที่พึงประสงค์	๘
๒	กิจกรรมด้านกีฬาหรือการส่งเสริมสุขภาพ นันทนาการ	๒
๓	กิจกรรมด้านบำเพ็ญประโยชน์ หรือรักษาสีงแวดล้อม	๒
๔	กิจกรรมด้านเสริมสร้างคุณธรรม จริยธรรม	๓
๕	กิจกรรมด้านส่งเสริมศิลปะและวัฒนธรรม	๒
๖	กิจกรรมอื่น ๆ ที่สอดคล้องกับงานประกันคุณภาพการศึกษา	๑
	รวมโครงการ	๑๘

ตารางที่ ๑ แสดงประเภทโครงการ/กิจกรรมและตัวชี้วัด  
๒.๔.๑ กิจกรรมด้านส่งเสริมคุณลักษณะบัณฑิตที่พึงประสงค์ (จำนวน ๘ โครงการ)

ที่	โครงการ/กิจกรรม	ระยะเวลา	จำนวนผู้เข้าร่วม (รูป/คน)	สถานที่จัดกิจกรรม	ตัวชี้วัดความสำเร็จ / เป้าหมาย	งบประมาณ	ผู้รับผิดชอบ	หมายเหตุ
๑	โครงการเปิดการศึกษาและปฐมนิเทศนิสิตระดับปริญญาตรี	มิ.ย. ๖๒	๖๐๐	มจร วังน้อย	ร้อยละ ๘๕	๒๐๐,๐๐๐	กลุ่มงานส่งเสริมกิจการนิสิต	
๒	โครงการปฐมนิเทศปฏิบัติศาสนกิจ ๔ ภาค	มิ.ย. ๖๒- มี.ค. ๖๓	๑,๕๐๐	มจร วังน้อย ว.วส.ทร.และ หน่วยวิทยบริการ	ร้อยละ ๘๕	๓๐๐,๐๐๐	กลุ่มงานปฏิบัติศาสนกิจ	
๓	โครงการปฐมนิเทศนิสิตปฏิบัติงานบริการสังคม	มิ.ย. ๖๒	๑๐๐	มจร วังน้อย	ร้อยละ ๘๕	๒๐,๐๐๐	กลุ่มงานปฏิบัติศาสนกิจ	
๔	โครงการสัมมนา นิสิตปฏิบัติศาสนกิจ ๔ ภาค	ม.ค. ๖๒- มี.ค. ๖๒	๑,๕๐๐	มจร วังน้อย ว.วส.ทร.และ หน่วยวิทยบริการ	ร้อยละ ๘๕	๓๐๐,๐๐๐	กลุ่มงานปฏิบัติศาสนกิจ	
๕	โครงการส่งเสริมและพัฒนาวินัยนิสิต	ก.ย. ๖๒	๑๐๐	มจร วังน้อย	ร้อยละ ๘๕	๓๐,๐๐๐	กลุ่มงานส่งเสริมกิจการนิสิต	
๖	โครงการพัฒนาองค์กรนิสิต	ก.พ. ๖๒	๙๐	มจร วังน้อย	ร้อยละ ๘๕	๓๐,๐๐๐	กลุ่มงานส่งเสริมกิจการนิสิต	
๗	โครงการเตรียมความพร้อมเพื่อการทำงานเมื่อสำเร็จการศึกษา	ก.พ. ๖๒	๖๐	มจร วังน้อย	ร้อยละ ๘๕	๓๐,๐๐๐	กลุ่มงานสวัสดิการนิสิต ร่วมกับองค์กรนิสิต	
๘	โครงการติดตามและพัฒนาโครงการ	ก.ย. ๖๒-	๑,๕๐๐	มจร วังน้อย	ร้อยละ ๘๕	๗๐,๐๐๐	กลุ่มงานปฏิบัติ	

	ปฏิบัติศาสนกิจ	ม.ค. ๖๓	จำนวนผู้เข้าร่วม (รูป/คน)	สถานที่จัดกิจกรรม	ตัวชี้วัดความสำเร็จ / เป้าหมาย	งบประมาณ	ผู้รับผิดชอบ	ศาสนกิจ
<b>๒.๔.๒ กิจกรรมด้านกีฬาหรือการส่งเสริมสุขภาพ (จำนวน ๒ โครงการ)</b>								
ที่	โครงการ/กิจกรรม	ระยะเวลา	จำนวนผู้เข้าร่วม (รูป/คน)	สถานที่จัดกิจกรรม	ตัวชี้วัดความสำเร็จ / เป้าหมาย	งบประมาณ	ผู้รับผิดชอบ	หมายเหตุ
๑	โครงการกีฬาสัมพันธ์นิสิตคฤหัสถ์	ก.พ. ๖๒	๒๕๐	มจร วังน้อย	ร้อยละ ๘๕	๒๐,๐๐๐	กองกิจการนิสิต ร่วมกับองค์กรนิสิต	
๒	โครงการรวมใจรัก รักดี บริจาคโลหิต	มิ.ย. ๖๒- มี.ค. ๖๓	๓๐๐	มจร วังน้อย	ร้อยละ ๘๕	๑๐,๐๐๐	กลุ่มสวัสดิการนิสิต	
<b>๒.๔.๓ กิจกรรมด้านบำเพ็ญประโยชน์หรือรักรักษาสิ่งแวดล้อม (จำนวน ๒ โครงการ)</b>								
ที่	โครงการ/กิจกรรม	ระยะเวลา	จำนวนผู้เข้าร่วม (รูป/คน)	สถานที่จัดกิจกรรม	ตัวชี้วัดความสำเร็จ / เป้าหมาย	งบประมาณ	ผู้รับผิดชอบ	หมายเหตุ
๑	โครงการนิสิตจิตอาสาพัฒนาสิ่งแวดล้อม	มิ.ย. ๖๒- มี.ค. ๖๓	๑๐๐	มจร วังน้อย	ร้อยละ ๘๕	๑๐,๐๐๐	กลุ่มงานสวัสดิการนิสิต	
๒	โครงการจัดกิจกรรมนิสิตโดยชมรมนิสิต	ก.พ. ๖๒	๕๐	มจร วังน้อย	ร้อยละ ๘๕	๒๐,๐๐๐	กลุ่มงานสวัสดิการนิสิต	
<b>๒.๔.๔ กิจกรรมด้านเสริมสร้างคุณธรรม จริยธรรม (จำนวน ๓ โครงการ)</b>								
ที่	โครงการ/กิจกรรม	ระยะเวลา	จำนวนผู้เข้าร่วม (รูป/คน)	สถานที่จัดกิจกรรม	ตัวชี้วัดความสำเร็จ / เป้าหมาย	งบประมาณ	ผู้รับผิดชอบ	หมายเหตุ
๑	โครงการเจริญพระพุทธรูปเจดิมพระเกียรติ	ก.ค. ๖๒- ส.ค. ๖๒	๘๐๐	มจร วังน้อย	ร้อยละ ๘๕	๖๐,๐๐๐	กลุ่มงานปฏิบัติศาสนกิจ	



๒	โครงการปฏิบัติวิปัสสนากัมมัฐานนิตินิต ปริญาตรี	จ.ค.๖๑	๑,๙๐๐	มจร วังน้อย	ร้อยละ๘๕	๕,๐๐,๐๐๐	กลุ่มงานส่งเสริม กิจการนิตินิต	
๓	โครงการส่งเสริมคุณธรรมนิตินิตทำวัตรและ เจริญจิตภาวนา	มิ.ย.๖๒- ก.ย.๖๒	๑๐๐	มจร วังน้อย	ร้อยละ ๘๕	๑๐,๐๐๐	กลุ่มงานสวัสดิการ นิตินิต	
<b>๒.๔.๕ กิจกรรมด้านเสริมศิลปะ และวัฒนธรรม (จำนวน ๒ โครงการ)</b>								
ที่	โครงการ/กิจกรรม	ระยะเวลา	จำนวน ผู้เข้าร่วม (รูป/คน)	สถานที่จัด กิจกรรม	ตัวชี้วัด ความสำเร็จ /เป้าหมาย	งบประมาณ	ผู้รับผิดชอบ	หมายเหตุ
๑	โครงการบรรพชาและอบรมเยาวชนภาค ฤดูร้อน	เม.ย.๖๒	เยาวชนและ ประชาชน	๑๐๐,๐๐๐	ร้อยละ ๘๕	๔,๐๐๐,๐๐๐	กลุ่มงานสวัสดิการ	
๒	โครงการหนึ่งวัดหนึ่งศิลป์วัฒนธรรม	มิ.ย.๖๐- มี.ค.๖๑	๕๐	อยุธยา	ร้อยละ๘๕	๓๐,๐๐๐	กลุ่มงานสวัสดิการ นิตินิต	
<b>๒.๔.๖ กิจกรรมอื่น ๆ ที่สอดคล้องกับงานประกันคุณภาพการศึกษา (จำนวน ๑ โครงการ)</b>								
๑	โครงการทำให้ความรู้ระบบประกันแก่ นิตินิต	ก.พ. ๖๒	๔๐๐	มจร วังน้อย	ร้อยละ๘๕	๗๐,๐๐๐	กลุ่มงานสวัสดิการ นิตินิต	

## ๒.๕ แผนการใช้จ่ายงบประมาณรายจ่าย แผนปฏิบัติการประจำปีงบประมาณ พ.ศ.๒๕๖๒

งบประมาณ		งบประมาณ (บาท)			
ตามแผนงาน/ผลผลิต/โครงการ/กิจกรรม		ในงบ	มหาวิทยาลัย	ส่วนงาน	ส่วนงาน
<b>แผนงาน: ขยายโอกาสและพัฒนาการศึกษา</b>					
<b>ผลผลิตที่ ๑ : ผู้สำเร็จการศึกษาด้านสังคมศาสตร์</b>					
๑. ค่าใช้จ่ายบุคลากร		๒,๙๒๓,๖๐๐	๖๙๐,๐๐๐	-	๓,๖๑๓,๖๐๐
๒. ค่าใช้จ่ายดำเนินงาน		๓๐,๐๐๐	๙๓๐,๐๐๐	๔,๗๔๓,๐๐๐	๕,๗๐๓,๐๐๐
๓. งบลงทุน		-	-	-	-
๔. เงินอุดหนุนโครงการสนับสนุนการผลิตบัณฑิต		๕,๒๖๐,๐๐๐	๑๙๐,๐๐๐	-	๕,๔๕๐,๐๐๐
<b>ผลผลิตที่ ๒ : ผลงานการให้บริการวิชาการ</b>					
๑. เงินอุดหนุนโครงการบริการวิชาการแก่ชุมชน		๔,๔๖๐,๐๐๐	๓๔๐,๐๐๐	-	๔,๘๐๐,๐๐๐
<b>แผนงาน : อนุรักษ์ส่งเสริมและพัฒนาศาสนา ศิลปะและวัฒนธรรม</b>					
๑. เงินอุดหนุนโครงการทำบุญอุทิศปัญญาชน		๑๑๐,๐๐๐	๒๐,๐๐๐	-	๑๓๐,๐๐๐
<b>แผนงาน: ส่งเสริมการวิจัยเพื่อสร้างองค์ความรู้</b>					
๑. เงินอุดหนุนโครงการวิจัยเพื่อสร้างองค์ความรู้		-	-	-	-
	<b>รวมทั้งสิ้น</b>	๑๒,๗๘๓,๖๐๐	๒,๑๗๐,๐๐๐	๕,๖๒๓,๐๐๐	๒๐,๕๗๖,๖๐๐
(ยี่สิบสามแสนเจ็ดหมื่นหกพันหกกร้อยยี่สิบหกบาทถ้วน)					







## บทที่ ๓

# การติดตามและประเมินผล

กองกิจการนิสิต สำนักงานอธิการบดี จัดแผนปฏิบัติการประจำปี ๒๕๖๒ ได้มอบหมายงานให้แก่ละกลุ่มงานรับผิดชอบทำหน้าที่ในการเป็นผู้ประสานงานและดำเนินงานจัดโครงการ/กิจกรรม ๓ กลุ่มงาน คือ (๑) กลุ่มงานส่งเสริมกิจการนิสิต ปฏิบัติงานเพื่อให้นิสิตได้ร่วมกิจกรรมทั้งภายในและภายนอกมหาวิทยาลัย อันจะนำไปสู่การเพิ่มสมรรถนะในการพัฒนาเพื่อยกระดับคุณภาพชีวิตของนิสิต และปฏิบัติงานอื่นที่เกี่ยวข้องหรือได้รับมอบหมาย (๒) กลุ่มงานสวัสดิการนิสิต ปฏิบัติงานงานจัดสวัสดิการพื้นฐานทั้งที่ทางรัฐกำหนดและที่มหาวิทยาลัยจัดให้ รวมทั้งการจัดที่พักอาศัย/หอพักแก่นิสิตและปฏิบัติงานอื่นที่เกี่ยวข้องหรือได้รับมอบหมาย และ (๓) กลุ่มงานปฏิบัติศาสนกิจ ปฏิบัติงานจัดทำฐานข้อมูลนิสิตและศิษย์เก่าติดตามประเมินผลให้คำปรึกษาแนะแนว รับรองการปฏิบัติศาสนกิจและบริการสังคมและปฏิบัติงานอื่นที่เกี่ยวข้องหรือได้รับมอบหมาย

### ๓.๑ การจัดทำและปรับแผนปฏิบัติการประจำปี

#### ๓.๑.๑ กระบวนการจัดทำแผนปฏิบัติการประจำปี

กระบวนการในการจัดทำแผนปฏิบัติการประจำปี กองกิจการนิสิต สำนักงานอธิการบดี ได้ดำเนินการจัดทำแผนปฏิบัติการประจำปี ๒๕๖๒ มีความสอดคล้องกับนโยบายของมหาวิทยาลัย โดยมีการมีส่วนร่วมของบุคลากรในส่วนงาน ดังนี้

๑. แต่งตั้งคณะทำงานจัดทำแผนปฏิบัติการประจำปี ๒๕๖๒ จัดประชุมเชิงปฏิบัติการจัดทำแผนปฏิบัติการประจำปี ๒๕๕๙ โดยการกระบวนกรมีส่วนร่วมของบุคลากรในส่วนงานและข้อมูลจากข้อเสนอแนะต่างๆที่เกี่ยวข้อง มีการกำหนดโครงการ/กิจกรรม ตัวชี้วัด และมอบหมายผู้รับผิดชอบในแต่ละโครงการ/กิจกรรมให้บุคลากรในส่วนงานทั้งก่อนจัดทำ ระหว่างจัดทำและการนำแผนปฏิบัติการไปใช้

๒. จัดทำตัวบ่งชี้และค่าเป้าหมายของแต่ละตัวบ่งชี้ของแผนพัฒนาองตามข้อเสนอแนะของคณะกรรมการตรวจประเมินปีที่ผ่านมาและจากข้อเสนอแนะของคณะกรรมการ

๓. เสนอแผนงานที่จะดำเนินการในปีงบประมาณถัดไปมาที่งานกองแผนงาน หรือต่อคณะกรรมการกำกับนโยบายและแผนงบประมาณ

๔. การถ่ายทอดแผนการดำเนินงานและแผนปฏิบัติการ โดยการประชุมผู้บริหาร และเจ้าหน้าที่ประจำกองกิจการนิสิต สำนักงานอธิการบดี เพื่อทำความเข้าใจในการดำเนินงานตามแผนและการติดตาม นอกจากนี้ยังมีการนำแผนปฏิบัติการประจำปีเผยแพร่ทางเว็บไซต์ของกอง

๕. กำหนดการบรรลุเป้าหมายของตัวชี้วัดในแผนปฏิบัติการประจำปีไม่น้อยกว่าร้อยละ ๘๕

#### ๓.๑.๒ การปรับแผนปฏิบัติการประจำปี

๑. เสนอขอเปลี่ยนแปลงโครงการ/กิจกรรมโดยขอยกเลิกโครงการที่ได้บรรลุไว้ในแผนปฏิบัติการประจำปีเดิม โดยเสนอให้ผู้บริหารกำกับดูแลกองกิจการนิสิต สำนักงานอธิการบดีพิจารณา และเสนอให้คณะกรรมการกำกับนโยบายและแผนพัฒนา หรือคณะกรรมการที่มหาวิทยาลัยมีคำสั่งแต่งตั้งให้ความเห็นชอบ

๒. เสนอขอเพิ่มโครงการบรรจุในแผนปฏิบัติการประจำปี ต่อคณะกรรมการกำกับนโยบายและแผนพัฒนา หรือคณะกรรมการที่มหาวิทยาลัยมีคำสั่งแต่งตั้ง เพื่อให้พิจารณาให้ความเห็นชอบก่อนจึงจะดำเนินการปรับแผนได้

๓. เสนอขอปรับปรุงเปลี่ยนแปลงกิจกรรมการดำเนินงานของโครงการที่ได้บรรจุไว้ในแผนปฏิบัติการประจำปีแล้ว ต่อคณะกรรมการกำกับนโยบายและแผนพัฒนา หรือคณะกรรมการที่มหาวิทยาลัยมีคำสั่งแต่งตั้ง เพื่อให้พิจารณาให้ความเห็นชอบ

### ๓.๒ การติดตามและประเมินผล

การติดตามและประเมินผลตามแผนปฏิบัติการประจำปี กองกิจการนิสิต สำนักงานอธิการบดี ได้กำหนดอำนาจหน้าที่ในการติดตามและประเมินผลตามแผน ดังนี้

๑. กำหนดแนวทาง วิธีการในการติดตามและประเมินผลแผนพัฒนา
๒. ดำเนินการติดตามและประเมินแผนพัฒนา
๓. มอบหมายให้เจ้าหน้าที่เป็นรายบุคคลเพื่อช่วยปฏิบัติงานตามที่เหมาะสม การติดตามทำให้เราทราบว่าขณะนี้ได้มีการปฏิบัติตามแผนถึงระยะใดแล้ว
๔. รายงานผลและเสนอความเห็นซึ่งได้จากการติดตามและประเมินผลแผนต่อผู้บริหารส่วนงานและผู้บริหารกำกับดูแลเพื่อพิจารณาและให้ข้อเสนอแนะ

## ภาคผนวก



กรอบงบประมาณรายจ่ายประจำปีงบประมาณ พ.ศ. 2562

มหาวิทยาลัยมหาจุฬาลงกรณราชวิทยาลัย

ส่วนงาน กองกิจการนิสิต

รายการ	กรอบงบประมาณ ปี 2562			รวม
	ในงบ	นอกงบ		
		มหาวิทยาลัย	ส่วนงาน	
รวมทั้งสิ้น	12,783,600	2,170,000	5,623,000	20,576,600
แผนงานบุคลากรภาครัฐ	2,923,600	690,000	-	3,613,600
ผลผลิตที่ 1 : รายการค่าใช้จ่ายบุคลากรภาครัฐ ยกระดับคุณภาพการศึกษาและการเรียนรู้ตลอดชีวิต	2,923,600	690,000	-	3,613,600
1. ค่าใช้จ่ายบุคลากร	2,429,600	690,000	-	3,119,600
1.1 เงินเดือนและค่าจ้างประจำ	2,050,800	-	-	2,050,800
1)บุคลากรสายวิชาการ	-	-	-	-
2)บุคลากรสายปฏิบัติการ	2,050,800	-	-	2,050,800
1.2 ค่าจ้างลูกจ้างชั่วคราว	-	585,000	-	585,000
1)บุคลากรสายวิชาการ	-	-	-	-
2)บุคลากรสายปฏิบัติการ	-	585,000	-	585,000
1.3 เงินประจำตำแหน่งปฏิบัติการวิชาชีพ	72,000	-	-	72,000
1)ชำนาญการ (ช.)	72,000	-	-	72,000
2)ชำนาญการพิเศษ (ชต.)	-	-	-	-
3)เชี่ยวชาญ (ชช.)	-	-	-	-
1.4 เงินประจำตำแหน่งทางวิชาการ	-	-	-	-
1)ศาสตราจารย์	-	-	-	-
2)รองศาสตราจารย์	-	-	-	-
3)ผู้ช่วยศาสตราจารย์	-	-	-	-
1.5 เงินประจำตำแหน่งผู้บริหารไม่มีวาระ	306,800	-	-	306,800
1)ผู้อำนวยการ/เทียบเท่า	134,000	-	-	134,000
2)รองผู้อำนวยการ/เทียบเท่า	172,800	-	-	172,800
1.6 ค่าตอบแทนรายเดือน	-	105,000	-	105,000
1)ที่ปรึกษาอธิการบดี	-	-	-	-
2)ผู้เชี่ยวชาญ	-	105,000	-	105,000
- ผู้เชี่ยวชาญ	-	105,000	-	105,000
2. ค่าใช้จ่ายดำเนินงาน	494,000	-	-	494,000
2.1 ค่าตอบแทนตำแหน่งผู้บริหารมีวาระ	374,000	-	-	374,000
- รองอธิการบดีฝ่ายกิจการนิสิต	240,000	-	-	240,000
- ผู้ช่วยอธิการบดีฝ่ายกิจการนิสิต	134,000	-	-	134,000



รายการ	กรอบงบประมาณ ปี 2562			รวม
	ในงบ	นอกงบ		
		มหาวิทยาลัย	ส่วนงาน	
2.2 ค่าตอบแทนเหมาจ่ายการจัดการรถประจำตำแหน่งอธิการบดี รองอธิการบดี	120,000	-	-	120,000
- รองอธิการบดีฝ่ายกิจการนิสิต	120,000	-	-	120,000
แผนงานพื้นฐานด้านการพัฒนาและเสริมสร้างศักยภาพคน	9,860,000	1,480,000	5,543,000	16,883,000
ผลผลิตที่ 1 : ผู้สำเร็จการศึกษาด้านสังคมศาสตร์	5,290,000	1,120,000	5,543,000	11,953,000
1. ค่าใช้จ่ายดำเนินงาน	30,000	930,000	4,743,000	5,703,000
1.1 ค่าตอบแทน	-	-	-	-
1) ค่าตอบแทนผู้ปฏิบัติงานให้ราชการ	-	-	-	-
- ค่าตอบแทนอาจารย์พิเศษ	-	-	-	-
1.2 ค่าใช้สอย	-	930,000	4,663,000	5,593,000
1) ค่าเบี้ยเลี้ยง ค่าเช่าที่พักและค่าพาหนะ	-	930,000	4,663,000	5,593,000
- คณะกรรมการวินัยนิสิต	-	10,000	-	10,000
- คณะกรรมการหอพัก	-	-	30,000	30,000
- คณะกรรมการโครงการปฏิบัติวิปัสสนากัมมัฏฐาน	-	-	40,000	40,000
- คณะกรรมการปฏิบัติศาสนกิจ	-	-	50,000	50,000
- คณะกรรมการปฏิบัติงานบริการสังคม	-	-	50,000	50,000
- ค่าใช้สอยสนับสนุนจัดพิมพ์วารสารเสียงธรรมองค์กรนิสิต	-	50,000	-	50,000
- ค่าใช้สอยจัดประชุมนิเทศและพิธีเปิดการศึกษา	-	20,000	15,000	35,000
- ค่าทุนการศึกษา/ทุนเล่าเรียนหลวง	-	50,000	4,428,000	4,478,000
- ค่าใช้สอยในการดำเนินการมอบทุนการศึกษา	-	-	-	-
- ค่าใช้สอยในการสนับสนุนองค์กรนิสิตและชมรมนิสิต	-	40,000	-	40,000
- ค่าใช้สอยในการประกันอุบัติเหตุกลุ่มและค่ารักษาพยาบาล	-	500,000	-	500,000
- ค่าใช้สอยในการตรวจเยี่ยมโครงการนิสิตอาสาพัฒนา ชาวเขา (ธรรมจาริก)	-	250,000	-	250,000
- ค่าตอบแทนผู้ปฏิบัติงานให้ราชการ (หอพัก)	-	-	50,000	50,000
- ค่าใช้สอยประกันคุณภาพการศึกษา	-	10,000	-	10,000
2) ค่าซ่อมแซมสิ่งก่อสร้าง	-	-	-	-
3) ค่าเช่าทรัพย์สิน	-	-	-	-
4) ค่าจ้างเหมาบริการ	-	-	-	-
5) ค่ารับรองและพิธีการ(พิธีประสาทปริญญาประจำปี)	-	-	-	-
6) ค่าภาษีและค่าธรรมเนียม	-	-	-	-
1.3 ค่าสาธารณูปโภค	-	-	-	-
1) ค่าไฟฟ้า	-	-	-	-
2) ค่าน้ำประปา	-	-	-	-



รายการ	กรอบงบประมาณ ปี 2562			รวม
	ในงบ	นอกงบ		
		มหาวิทยาลัย	ส่วนงาน	
3)ค่าโทรศัพท์	-	-	-	-
1.4 ค่าวัสดุ	30,000	-	80,000	110,000
1)วัสดุสำนักงาน	30,000	-	80,000	110,000
2)วัสดุเชื้อเพลิงและหล่อลื่น	-	-	-	-
3)วัสดุก่อสร้าง	-	-	-	-
4)วัสดุงานบ้านงานครัว	-	-	-	-
5)วัสดุเวชภัณฑ์	-	-	-	-
6)วัสดุการศึกษา	-	-	-	-
2. งบลงทุน	-	-	800,000	800,000
2.1 ค่าครุภัณฑ์	-	-	-	-
2.2 ค่าสิ่งก่อสร้าง	-	-	800,000	800,000
-ซ่อมแซมและพัฒนาหอพักนิสิต A			400,000	400,000
-ซ่อมแซมและพัฒนาหอพักนิสิตนานาชาติ			400,000	400,000
3. เงินอุดหนุนโครงการสนับสนุนการผลิตบัณฑิต	5,260,000	190,000	-	5,450,000
1) โครงการปฏิบัติวิปัสสนากัมมัฏฐานนิสิต	5,000,000	-	-	5,000,000
2) โครงการพัฒนาองค์กรนิสิต	-	30,000	-	30,000
3) โครงการส่งเสริมและพัฒนาวิปัสสนิกนิสิต	-	30,000	-	30,000
4) โครงการให้ความรู้และทักษะด้านประกันคุณภาพการศึกษานิสิต	40,000	30,000	-	70,000
5) โครงการเปิดการศึกษาและปฐมนิเทศนิสิตใหม่	200,000	-	-	200,000
6) โครงการจัดกิจกรรมพัฒนานิสิตโดยชมรมนิสิต	-	80,000	-	80,000
7) โครงการกีฬาสัมพันธ์นิสิตคฤหัสถ์	-	20,000	-	20,000
8) โครงการเตรียมความพร้อมเพื่อการทำงานเมื่อสำเร็จการศึกษา	20,000	-	-	20,000
ผลผลิตที่ 2 : ผลงานการให้บริการวิชาการ	4,460,000	340,000	-	4,800,000
1) โครงการบรรพชาและอบรมเยาวชนภาคฤดูร้อน	4,000,000	-	-	4,000,000
2) โครงการปฐมนิเทศนิสิตปฏิบัติศาสนกิจ ๔ ภาค	100,000	200,000	-	300,000
3) โครงการสัมมนานิสิตปฏิบัติศาสนกิจ ๔ ภาค	200,000	100,000	-	300,000
4) โครงการสัมมนาเชิงปฏิบัติการงานบริการนิสิต	100,000	-	-	100,000
5) โครงการปฐมนิเทศนิสิตปฏิบัติงานบริการสังคม	20,000	-	-	20,000
6) โครงการติดตามและพัฒนาโครงการปฏิบัติศาสนกิจ	40,000	30,000	-	70,000
7) โครงการรวมใจรัก รักดี บริจาคโลหิต	-	10,000	-	10,000
ผลผลิตที่ 3 : ผลงานทำนุบำรุงศิลปวัฒนธรรม	110,000	20,000	-	130,000
1) โครงการเจริญพระพุทธมนต์เฉลิมพระเกียรติ	60,000	-	-	60,000
2) โครงการนิสิตอาสาพัฒนาหนึ่งวัดหนึ่งศิลปวัฒนธรรม	30,000	-	-	30,000
3) โครงการส่งเสริมคุณธรรมนิสิตทำวัตรและเจริญจิตภาวนา	10,000	-	-	10,000



รายการ	กรอบงบประมาณ ปี 2562			รวม
	ในงบ	นอกงบ		
		มหาวิทยาลัย	ส่วนงาน	
4) โครงการนิสิตจิตอาสาพัฒนาสิ่งแวดล้อม	10,000	-	-	10,000
5) โครงการลานธรรม ลานปัญญาพัฒนานิสิต	-	10,000	-	10,000
6) โครงการพระธรรม (ทำ) ทำดีที่บ้าน	-	10,000	-	10,000
แผนงานบูรณาการวิจัยและนวัตกรรม	-	-	80,000	80,000
โครงการ : โครงการวิจัยและนวัตกรรมเพื่อพัฒนาสังคมและสิ่งแวดล้อม	-	-	80,000	80,000
1) เงินอุดหนุนโครงการวิจัยและนวัตกรรมด้านสังคมในประเด็นสำคัญตามยุทธศาสตร์ของประเทศ การจัดการและถ่ายทอดองค์ความรู้	-	-	80,000	80,000
1) การมีส่วนร่วมของนิสิตในการประกันคุณภาพงานกิจการนิสิต		-	20,000	20,000
2) แนวทางการพัฒนางานกิจการนิสิต			20,000	20,000
3) ความคิดเห็นของนิสิตต่อการเข้าร่วมกิจกรรมพัฒนานิสิต			20,000	20,000
4) แนวทางการส่งเสริมและพัฒนานิสิต			20,000	20,000

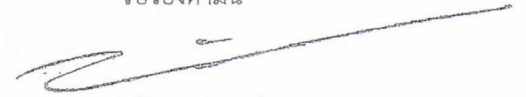
รับรองตามนี้



(พระมหาบัณฑิต ปณฺฑิตเมธี)

ผู้อำนวยการกองแผนงาน

รับรองตามนี้



(พระเมธีธรรมจารย์ ดร.)

รองอธิการบดีฝ่ายวางแผนและพัฒนา

กรอบจัดสรรงบประมาณรายจ่ายประจำปีงบประมาณ พ.ศ. 2561

มหาวิทยาลัยมหาจุฬาลงกรณราชวิทยาลัย

ส่วนงาน กองกิจการนิสิต

รายการ	กรอบจัดสรร ปี 2561			รวม
	ในงบ	นอกงบ		
		มหาวิทยาลัย	ส่วนงาน	
รวมทั้งสิ้น	12,712,560	4,976,000	7,778,000	25,466,560
แผนงาน : บุคลากรภาครัฐ	2,597,560	1,476,000	-	4,073,560
ผลผลิตที่ 1 : รายการค่าใช้จ่ายบุคลากรภาครัฐ ยกระดับคุณภาพการศึกษาและการเรียนรู้ตลอด ชีวิต	2,597,560	1,476,000	-	4,073,560
1. ค่าใช้จ่ายบุคลากร	2,103,560	1,476,000	-	3,579,560
1.1 เงินเดือนและค่าจ้างประจำ	1,796,760	-	-	1,796,760
1)บุคลากรสายวิชาการ	-	-	-	-
2)บุคลากรสายปฏิบัติการ	1,796,760	-	-	1,796,760
1.2 ค่าจ้างลูกจ้างชั่วคราว (6รูป/คน)	-	1,476,000	-	1,476,000
1) บุคลากรสายวิชาการ	-	-	-	-
2) บุคลากรสายปฏิบัติการ	-	1,476,000	-	1,476,000
1.3 เงินประจำตำแหน่งปฏิบัติการวิชาชีพ	-	-	-	-
1)ชำนาญการ (ข.)	-	-	-	-
2)ชำนาญการพิเศษ (ขศ.)	-	-	-	-
3)เชี่ยวชาญ (ขช.)	-	-	-	-
1.4 เงินประจำตำแหน่งทางวิชาการ	-	-	-	-
1)ศาสตราจารย์	-	-	-	-
2)รองศาสตราจารย์	-	-	-	-
3)ผู้ช่วยศาสตราจารย์	-	-	-	-
1.5 เงินประจำตำแหน่งผู้บริหารไม่มีวาระ	306,800	-	-	306,800
1)ผู้อำนวยการ/เทียบเท่า	134,000	-	-	134,000
2)รองผู้อำนวยการ/เทียบเท่า	172,800	-	-	172,800
3)หัวหน้ากลุ่มงานส่งเสริมกิจการนิสิต	-	-	-	-
4)หัวหน้ากลุ่มงานปฏิบัติศาสนกิจ	-	-	-	-
5)หัวหน้ากลุ่มงานสวัสดิการนิสิต	-	-	-	-
1.6 ค่าตอบแทนรายเดือน	-	-	-	-
1)ที่ปรึกษาอธิการบดี	-	-	-	-

รายการ	กรอบจัดสรร ปี 2561			รวม
	ในงบ	นอกงบ		
		มหาวิทยาลัย	ส่วนงาน	
2)ผู้เชี่ยวชาญ	-	-	-	-
2.ค่าใช้จ่ายดำเนินงาน	494,000	-	-	494,000
2.1 ค่าตอบแทนตำแหน่งผู้บริหารมีวาระ	374,000	-	-	374,000
- รองอธิการบดีฝ่ายกิจการนิสิต	240,000	-	-	240,000
- ผู้ช่วยอธิการบดีฝ่ายกิจการนิสิต	134,000	-	-	134,000
- ผู้ช่วยอธิการบดีฝ่ายกิจกรรมพัฒนานิสิต	-	-	-	-
2.2 ค่าตอบแทนเหมาจ่ายการจัดหารถประจำตำแหน่งอธิการบดี รองอธิการบดี	120,000	-	-	120,000
- รองอธิการบดีฝ่ายกิจการนิสิต	120,000	-	-	120,000
แผนงานพื้นฐาน : ด้านการพัฒนาและเสริมสร้างศักยภาพคน	10,115,000	3,500,000	7,778,000	21,393,000
ผลผลิตที่ 1 : ผู้สำเร็จการศึกษาด้านสังคมศาสตร์	685,000	1,990,000	6,678,000	9,353,000
1. ค่าใช้จ่ายดำเนินงาน	185,000	1,040,000	6,178,000	7,403,000
1.1 ค่าตอบแทน	-	-	50,000	50,000
1) ค่าตอบแทนผู้ปฏิบัติงานให้ราชการ	-	-	50,000	50,000
- คณะกรรมการหอพัก	-	-	50,000	50,000
1.2 ค่าใช้สอย	135,000	1,035,000	4,688,000	5,858,000
1) ค่าเบี้ยเลี้ยง ค่าเช่าที่พักและค่าพาหนะ	135,000	1,035,000	4,688,000	5,858,000
- ค่าจัดประชุมกรรมการ/ประสานงานทั่วไป	50,000	-	20,000	70,000
- ค่าใช้สอยสนับสนุนจัดพิมพ์วารสารเสียงธรรมองค์การนิสิต	50,000	-	20,000	70,000
- ค่าใช้สอยจัดปฐมนิเทศการศึกษาประจำปี	35,000	-	20,000	55,000
- ค่าทุนการศึกษานิสิต/ทุนเล่าเรียนหลวง	-	-	4,428,000	4,428,000
- ค่าใช้สอยในการดำเนินการมอบทุนการศึกษา	-	25,000	-	25,000
- ค่าใช้สอยในการสนับสนุนองค์การนิสิตและชมรมนิสิตจัดกิจกรรม	-	40,000	-	40,000
- ค่าใช้สอยในการประชุมคณะกรรมการปฏิบัติวิปัสสนากัมมัฏฐาน	-	10,000	-	10,000



รายการ	กรอบจัดสรร ปี 2561			รวม
	ในงบ	นอกงบ		
		มหาวิทยาลัย	ส่วนงาน	
- ค่าใช้สอยในการประกันอุบัติเหตุและ ค่ารักษาพยาบาล	-	500,000	-	500,000
- ค่าใช้สอยการตรวจเยี่ยมโครงการนิสิต อาสาพัฒนาชาวเขา (ธรรมจาริก)	-	400,000	150,000	550,000
- ค่าทำงานล่วงเวลา เจ้าหน้าที่หอพัก	-	50,000	50,000	100,000
- ค่าใช้สอยงานประกันคุณภาพการศึกษา	-	10,000	-	10,000
2) ค่ารับรองและพิธีการ	-	-	-	-
1.3 ค่าสาธารณูปโภค	-	-	1,440,000	1,440,000
1) ค่าโทรศัพท์	-	-	-	-
2) ค่าน้ำประปา	-	-	-	-
3) ค่าไฟฟ้า	-	-	1,440,000	1,440,000
1.4 ค่าวัสดุ	50,000	5,000	-	55,000
1) วัสดุสำนักงาน	20,000	-	-	20,000
2) ค่าวัสดุคอมพิวเตอร์	30,000	-	-	30,000
3) วัสดุประปาหอพักนิสิต	-	-	-	-
3) วัสดุไฟฟ้าหอพักนิสิต	-	-	-	-
4) วัสดุเวชภัณฑ์หอพักนิสิต	-	5,000	-	5,000
2. งบลงทุน	-	-	-	-
2.1 ค่าครุภัณฑ์	-	-	-	-
2.2 ค่าที่ดิน และสิ่งก่อสร้าง	-	-	-	-
3. เงินอุดหนุนโครงการสนับสนุนการผลิตบัณฑิต	500,000	950,000	500,000	1,950,000
- โครงการพัฒนาองค์กรนิสิต	50,000	-	-	50,000
- โครงการส่งเสริมและพัฒนาวิสัยทัศน์นิสิต	50,000	-	-	50,000
- โครงการให้ความรู้และทักษะด้านการ ประกันคุณภาพศึกษานิสิต	100,000	-	-	100,000
- โครงการพัฒนาและส่งเสริมอัตลักษณ์ บัณฑิตและคุณลักษณะนิสิตอันพึงประสงค์	100,000	-	-	100,000
- โครงการเปิดการศึกษาและปฐมนิเทศนิสิต ใหม่ระดับปริญญาตรี	200,000	-	-	200,000
- โครงการจัดกิจกรรมพัฒนานิสิตโดยชมรม นิสิต มจร	-	100,000	-	100,000
- โครงการประชุมเชิงปฏิบัติการการ บริหารงานกิจการนิสิต	-	200,000	-	200,000

รายการ	กรอบจัดสรร ปี 2561			รวม
	ในงบ	นอกงบ		
		มหาวิทยาลัย	ส่วนงาน	
- โครงการปรับปรุงสำนักงานกองกิจการนิสิต	-	600,000	-	600,000
- โครงการกีฬาสัมพันธ์นิสิตคฤหิ์สัถ์	-	50,000	-	50,000
- โครงการพัฒนาและปรับปรุงหอพักนิสิต	-	-	500,000	500,000
ผลผลิตที่ 2 : ผลงานการให้บริการวิชาการ	5,300,000	240,000	1,060,000	6,600,000
เงินอุดหนุนโครงการบริการวิชาการ	5,300,000	240,000	1,060,000	6,600,000
- โครงการบรรพชาและอบรมเยาวชนภาคฤดูร้อน	5,000,000	-	-	5,000,000
- โครงการปฐมนิเทศนิสิตปฏิบัติศาสนกิจ อาสาช่วยพัฒนาสังคม	100,000	-	800,000	900,000
- โครงการสัมมนาปฏิบัติศาสนกิจประจำภาค	200,000	200,000	100,000	500,000
- โครงการปฐมนิเทศนิสิตปฏิบัติงานบริการ สังคม	-	20,000	80,000	100,000
- โครงการรวมใจรัก รักดี บริจาคโลหิต	-	20,000	80,000	100,000
ผลผลิตที่ 3 : ผลงานทำนุบำรุงศิลปวัฒนธรรม	4,130,000	1,270,000	40,000	5,440,000
เงินอุดหนุนโครงการทำนุบำรุงศิลปวัฒนธรรม	4,130,000	1,270,000	40,000	5,440,000
- โครงการปฏิบัติวิปัสสนากัมมัฏฐานนิสิต	4,000,000	1,200,000	-	5,200,000
- โครงการเจริญพระพุทธรูปมณฑลเฉลิมพระเกียรติ	80,000	-	-	80,000
- โครงการนิสิตอาสาพัฒนาหนึ่งวัดหนึ่ง ศิลปวัฒนธรรม	50,000	-	-	50,000
- โครงการส่งเสริมคุณธรรมนิสิตทำวัตรและ เจริญจิตภาวนา	-	20,000	10,000	30,000
- โครงการนิสิตจิตอาสาพัฒนาสิ่งแวดล้อม	-	20,000	10,000	30,000
- โครงการลานธรรม ลานปัญญาพัฒนานิสิต	-	20,000	10,000	30,000
- โครงการพระธรรม (ทำ) ทำดีที่บ้าน มจร	-	10,000	10,000	20,000
แผนงานบูรณาการ : วิจัยและนวัตกรรม	-	-	-	-
เป้าหมายที่ 2 : การวิจัยและนวัตกรรมเพื่อ แก้ปัญหาหรือสร้างความเข้มแข็งด้านสังคม ชุมชน ความมั่นคง และคุณภาพชีวิตประชาชน ตามยุทธศาสตร์ของประเทศ	-	-	-	-
โครงการที่ 1 : โครงการวิจัยและนวัตกรรม เพื่อแก้ปัญหาหรือสร้างความเข้มแข็งด้าน สังคม ชุมชน ความมั่นคง และคุณภาพชีวิต ประชาชนตามยุทธศาสตร์ของประเทศ	-	-	-	-

รายการ	กรอบจัดสรร ปี 2561			รวม
	ในงบ	นอกงบ		
		มหาวิทยาลัย	ส่วนงาน	
เป้าหมายที่ 3 : การวิจัยและนวัตกรรมเพื่อ แก้ปัญหาหรือสร้างความเข้มแข็งด้านสังคม ชุมชน ความมั่นคง และคุณภาพชีวิตประชาชน ตามยุทธศาสตร์ของประเทศ	-	-	-	-
โครงการที่ 1 : โครงการวิจัยและพัฒนาเพื่อ สร้าง/สะสมองค์ความรู้ที่มีศักยภาพ	-	-	-	-
1. เงินอุดหนุนโครงการวิจัยประยุกต์เชิงลึก หรือต่อยอดเพื่อนำไปใช้แก้ปัญหากการดำเนิน ของหน่วยงาน	-	-	-	-

รับรองตามนี้



(พระมหาบัณฑิต ปณฺฑิตเมธี)

ผู้อำนวยการกองแผนงาน

รับรองตามนี้



(พระสุวรณเมธาภรณ์)

รองอธิการบดีฝ่ายวางแผนและพัฒนา



กรอบงบประมาณรายจ่ายประจำปีงบประมาณ พ.ศ. 2562

มหาวิทยาลัยมหาจุฬาลงกรณราชวิทยาลัย

ส่วนงาน กองกิจการนิสิต

รายการ	กรอบงบประมาณ ปี 2562			รวม
	ในงบ	นอกงบ		
		มหาวิทยาลัย	ส่วนงาน	
รวมทั้งสิ้น	12,783,600	2,170,000	5,623,000	20,576,600
แผนงานบุคลากรภาครัฐ	2,923,600	690,000	-	3,613,600
ผลผลิตที่ 1 : รายการค่าใช้จ่ายบุคลากรภาครัฐ ยกระดับคุณภาพ การศึกษาและการเรียนรู้ตลอดชีวิต	2,923,600	690,000	-	3,613,600
1. ค่าใช้จ่ายบุคลากร	2,429,600	690,000	-	3,119,600
1.1 เงินเดือนและค่าจ้างประจำ	2,050,800	-	-	2,050,800
1)บุคลากรสายวิชาการ	-	-	-	-
2)บุคลากรสายปฏิบัติการ	2,050,800	-	-	2,050,800
1.2 ค่าจ้างลูกจ้างชั่วคราว	-	585,000	-	585,000
1)บุคลากรสายวิชาการ	-	-	-	-
2)บุคลากรสายปฏิบัติการ	-	585,000	-	585,000
1.3 เงินประจำตำแหน่งปฏิบัติการวิชาชีพ	72,000	-	-	72,000
1)ชำนาญการ (ช.)	72,000	-	-	72,000
2)ชำนาญการพิเศษ (ชศ.)	-	-	-	-
3)เชี่ยวชาญ (ชช.)	-	-	-	-
1.4 เงินประจำตำแหน่งทางวิชาการ	-	-	-	-
1)ศาสตราจารย์	-	-	-	-
2)รองศาสตราจารย์	-	-	-	-
3)ผู้ช่วยศาสตราจารย์	-	-	-	-
1.5 เงินประจำตำแหน่งผู้บริหารไม่มีวาระ	306,800	-	-	306,800
1)ผู้อำนวยการ/เทียบเท่า	134,000	-	-	134,000
2)รองผู้อำนวยการ/เทียบเท่า	172,800	-	-	172,800
1.6 ค่าตอบแทนรายเดือน	-	105,000	-	105,000
1)ที่ปรึกษาอธิการบดี	-	-	-	-
2)ผู้เชี่ยวชาญ	-	105,000	-	105,000
- ผู้เชี่ยวชาญ	-	105,000	-	105,000
2. ค่าใช้จ่ายดำเนินงาน	494,000	-	-	494,000
2.1 ค่าตอบแทนตำแหน่งผู้บริหารมีวาระ	374,000	-	-	374,000
- รองอธิการบดีฝ่ายกิจการนิสิต	240,000	-	-	240,000
- ผู้ช่วยอธิการบดีฝ่ายกิจการนิสิต	134,000	-	-	134,000



รายการ	กรอบงบประมาณ ปี 2562			รวม
	ในงบ	นอกงบ		
		มหาวิทยาลัย	ส่วนงาน	
2.2 ค่าตอบแทนเหมาจ่ายการจัดการประจำตำแหน่งอธิการบดี รองอธิการบดี	120,000	-	-	120,000
- รองอธิการบดีฝ่ายกิจการนิสิต	120,000	-	-	120,000
แผนงานพื้นฐานด้านการพัฒนาและเสริมสร้างศักยภาพคน	9,860,000	1,480,000	5,543,000	16,883,000
ผลผลิตที่ 1 : ผู้สำเร็จการศึกษาด้านสังคมศาสตร์	5,290,000	1,120,000	5,543,000	11,953,000
1. ค่าใช้จ่ายดำเนินงาน	30,000	930,000	4,743,000	5,703,000
1.1 ค่าตอบแทน	-	-	-	-
1) ค่าตอบแทนผู้ปฏิบัติงานให้ราชการ	-	-	-	-
- ค่าตอบแทนอาจารย์พิเศษ	-	-	-	-
1.2 ค่าใช้สอย	-	930,000	4,663,000	5,593,000
1) ค่าเบี้ยเลี้ยง ค่าเช่าที่พักและค่าพาหนะ	-	930,000	4,663,000	5,593,000
- คณะกรรมการวินัยนิสิต	-	10,000	-	10,000
- คณะกรรมการหอพัก	-	-	30,000	30,000
- คณะกรรมการโครงการปฏิบัติวิปัสสนากัมมัฏฐาน	-	-	40,000	40,000
- คณะกรรมการปฏิบัติศาสนกิจ	-	-	50,000	50,000
- คณะกรรมการปฏิบัติงานบริการสังคม	-	-	50,000	50,000
- ค่าใช้สอยสนับสนุนจัดพิมพ์วารสารเสียงธรรมองค์กรนิสิต	-	50,000	-	50,000
- ค่าใช้สอยจัดปฐมนิเทศและพิธีเปิดการศึกษา	-	20,000	15,000	35,000
- ค่าทุนการศึกษา/ทุนเล่าเรียนหลวง	-	50,000	4,428,000	4,478,000
- ค่าใช้สอยในการดำเนินการมอบทุนการศึกษา	-	-	-	-
- ค่าใช้สอยในการสนับสนุนองค์กรนิสิตและชมรมนิสิต	-	40,000	-	40,000
- ค่าใช้สอยในการประกันอุบัติเหตุกลุ่มและค่ารักษาพยาบาล	-	500,000	-	500,000
- ค่าใช้สอยในการตรวจเยี่ยมโครงการนิสิตอาสาพัฒนา ชาวเขา (ธรรมจาริก)	-	250,000	-	250,000
- ค่าตอบแทนผู้ปฏิบัติงานให้ราชการ (หอพัก)	-	-	50,000	50,000
- ค่าใช้สอยประกันคุณภาพการศึกษา	-	10,000	-	10,000
2) ค่าซ่อมแซมสิ่งก่อสร้าง	-	-	-	-
3) ค่าเช่าทรัพย์สิน	-	-	-	-
4) ค่าจ้างเหมาบริการ	-	-	-	-
5) ค่ารับรองและพิธีการ(พิธีประสาทปริญญาประจำปี)	-	-	-	-
6) ค่าภาษีและค่าธรรมเนียม	-	-	-	-
1.3 ค่าสาธารณูปโภค	-	-	-	-
1) ค่าไฟฟ้า	-	-	-	-
2) ค่าน้ำประปา	-	-	-	-



รายการ	กรอบงบประมาณ ปี 2562			รวม
	ในงบ	นอกงบ		
		มหาวิทยาลัย	ส่วนงาน	
3)ค่าโทรศัพท์	-	-	-	-
1.4 ค่าวัสดุ	30,000	-	80,000	110,000
1)วัสดุสำนักงาน	30,000	-	80,000	110,000
2)วัสดุเชื้อเพลิงและหล่อลื่น	-	-	-	-
3)วัสดุก่อสร้าง	-	-	-	-
4)วัสดุงานบ้านงานครัว	-	-	-	-
5)วัสดุเวชภัณฑ์	-	-	-	-
6)วัสดุการศึกษา	-	-	-	-
2. งบลงทุน	-	-	800,000	800,000
2.1 ค่าครุภัณฑ์	-	-	-	-
2.2 ค่าสิ่งก่อสร้าง	-	-	800,000	800,000
-ซ่อมแซมและพัฒนาหอพักนิสิต A			400,000	400,000
-ซ่อมแซมและพัฒนาหอพักนิตินานาชาติ			400,000	400,000
3. เงินอุดหนุนโครงการสนับสนุนการผลิตบัณฑิต	5,260,000	190,000	-	5,450,000
1) โครงการปฏิบัติวิปัสสนากัมมัฏฐานนิสิต	5,000,000	-	-	5,000,000
2) โครงการพัฒนาองค์กรนิสิต	-	30,000	-	30,000
3) โครงการส่งเสริมและพัฒนาวิปัสสนิก	-	30,000	-	30,000
4) โครงการให้ความรู้และทักษะด้านประกันคุณภาพการศึกษานิสิต	40,000	30,000	-	70,000
5) โครงการเปิดการศึกษาและปฐมนิเทศนิสิตใหม่	200,000	-	-	200,000
6) โครงการจัดกิจกรรมพัฒนานิสิตโดยชมรมนิสิต	-	80,000	-	80,000
7) โครงการกีฬาสัมพันธ์นิสิตคฤหัสถ์	-	20,000	-	20,000
8) โครงการเตรียมความพร้อมเพื่อการทำงานเมื่อสำเร็จการศึกษา	20,000	-	-	20,000
ผลผลิตที่ 2 : ผลงานการให้บริการวิชาการ	4,460,000	340,000	-	4,800,000
1) โครงการบรรพชาและอบรมเยาวชนภาคฤดูร้อน	4,000,000	-	-	4,000,000
2) โครงการปฐมนิเทศนิสิตปฏิบัติศาสนกิจ ๔ ภาค	100,000	200,000	-	300,000
3) โครงการสัมมนานิสิตปฏิบัติศาสนกิจ ๔ ภาค	200,000	100,000	-	300,000
4) โครงการสัมมนาเชิงปฏิบัติการงานบริการนิสิต	100,000	-	-	100,000
5) โครงการปฐมนิเทศนิสิตปฏิบัติงานบริการสังคม	20,000	-	-	20,000
6) โครงการติดตามและพัฒนาโครงการปฏิบัติศาสนกิจ	40,000	30,000	-	70,000
7) โครงการรวมใจรัก รักดี บริจาคโลหิต	-	10,000	-	10,000
ผลผลิตที่ 3 : ผลงานทำนุบำรุงศิลปวัฒนธรรม	110,000	20,000	-	130,000
1) โครงการเจริญพระพุทธมนต์เฉลิมพระเกียรติ	60,000	-	-	60,000
2) โครงการนิสิตอาสาพัฒนาหนึ่งวัดหนึ่งศิลปวัฒนธรรม	30,000	-	-	30,000
3) โครงการส่งเสริมคุณธรรมนิสิตทำวัตรและเจริญจิตภาวนา	10,000	-	-	10,000

รายการ	กรอบงบประมาณ ปี 2562			รวม
	ในงบ	นอกงบ		
		มหาวิทยาลัย	ส่วนงาน	
4) โครงการนิติตจิตอาสาพัฒนาสิ่งแวดล้อม	10,000	-	-	10,000
5) โครงการลานธรรม ลานปัญญาพัฒนานิสิต	-	10,000	-	10,000
6) โครงการพระธรรม (ทำ ทำดีที่บ้าน	-	10,000	-	10,000
แผนงานบูรณาการวิจัยและนวัตกรรม	-	-	80,000	80,000
โครงการ : โครงการวิจัยและนวัตกรรมเพื่อพัฒนาสังคมและสิ่งแวดล้อม	-		80,000	80,000
1) เงินอุดหนุนโครงการวิจัยและนวัตกรรมด้านสังคมในประเด็นสำคัญตามยุทธศาสตร์ของประเทศ การจัดการและถ่ายทอดองค์ความรู้	-		80,000	80,000
1) การมีส่วนร่วมของนิสิตในการประกันคุณภาพงานกิจการนิสิต			20,000	20,000
2) แนวทางการพัฒนางานกิจการนิสิต			20,000	20,000
3) ความคิดเห็นของนิสิตต่อการเข้าร่วมกิจกรรมพัฒนานิสิต			20,000	20,000
4) แนวทางการส่งเสริมและพัฒนานิชนิสิต			20,000	20,000

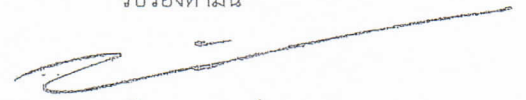
รับรองตามนี้



(พระมหาบัณฑิต ปณิตฺตเมธี)

ผู้อำนวยการกองแผนงาน

รับรองตามนี้



(พระเมธีธรรมจารย์ ดร.)

รองอธิการบดีฝ่ายวางแผนและพัฒนา





คำสั่งกองกิจการนิสิต สำนักงานอธิการบดี  
มหาวิทยาลัยมหาจุฬาลงกรณราชวิทยาลัย  
ที่ ๒ /๒๕๖๒

เรื่อง แต่งตั้งคณะกรรมการจัดทำแผนปฏิบัติการ กองกิจการนิสิต ประจำปี ๒๕๖๒

เพื่อให้การดำเนินการจัดทำแผนปฏิบัติการ กองกิจการนิสิต สำนักงานอธิการบดี ประจำปี ๒๕๖๒ ดำเนินไปด้วยความเรียบร้อย บรรลุตามวัตถุประสงค์และนโยบายของมหาวิทยาลัย จึงแต่งตั้งผู้มีรายนามดังต่อไปนี้ เป็นคณะกรรมการจัดทำแผนปฏิบัติการ กองกิจการนิสิต สำนักงานอธิการบดี ประจำปี ๒๕๖๒ ประกอบด้วย :-

- |                              |                               |
|------------------------------|-------------------------------|
| ๑. พระมหาราชัน จิตตปาโล,ดร.. | ที่ปรึกษา                     |
| ๒. พระมหาประยูร โชติวิโร     | ประธานคณะกรรมการ              |
| ๓. พระครูชินโนวาทธำรง        | รองประธานคณะกรรมการ           |
| ๔. พระครูพิมลสรกิจ           | คณะกรรมการ                    |
| ๕. พระสังคม กิตติญาโณ        | คณะกรรมการ                    |
| ๖. นายบัญชา นารี             | คณะกรรมการ                    |
| ๗. นายชัชวาลย์ เทียงเป       | คณะกรรมการ                    |
| ๘. นายสุรเชษฐ์ ตอร์มย์       | คณะกรรมการและเลขานุการ        |
| ๙. พระสังคม กิตติญาโณ        | คณะกรรมการและผู้ช่วยเลขานุการ |

ให้คณะกรรมการ มีหน้าที่ดำเนินการจัดทำแผนปฏิบัติการ กองกิจการนิสิต สำนักงานอธิการบดี ประจำปี ๒๕๖๒ ให้สอดคล้องกับภารกิจของส่วนงานและนโยบายของมหาวิทยาลัย

ทั้งนี้ ตั้งแต่บัดนี้เป็นต้นไป

สั่ง ณ วันที่ ๘ มกราคม พ.ศ. ๒๕๖๒

(พระเทพเวที,รศ.ดร.)

รองอธิการบดีฝ่ายกิจการนิสิต